

**CHARGEUSES-PELLETEUSES
SÉRIE T TIER 4i
580ST | 590ST | 695ST**

CASE
CONSTRUCTION



**« CONSTRUCTION
KING »**

www.casece.com
**EXPERTS FOR THE REAL WORLD
SINCE 1842**

CHARGEUSES-PELLETEUSES

SÉRIE T



EXPERTS FOR THE REAL WORLD **SINCE 1842**

- 1842** *Fondation de Case.*
- 1959** *Case TLB 420 est le tout premier modèle diesel.*
- 1964** *Case est le tout premier constructeur à mettre au point un balancier extensible : le désormais breveté Case Extendahoe.*
- 1969** *Case entame la production de chargeuses compactes.*
- 1998** *Case est le premier constructeur à proposer une commande antitangage sur une chargeuse-pelleteuse.*
- 1999** *Case est la première société à équiper une chargeuse-pelleteuse d'une transmission Powershift.*

HERITAGE

ADN CASE DEPUIS 1957



- 2000** *Case est la première société à équiper ses chargeuses-pelleteuses d'une attache rapide intégrée.*
- 2001** *La chargeuse-pelleteuse série M de Case rejoint la liste des 100 meilleurs produits établie par le magazine « Construction Equipment ».*
- 2005** *La 500 000^e chargeuse-pelleteuse est sortie des usines Case. Aujourd'hui, nous sommes près d'arriver à 750 000 unités.*
- 2012** *CASE obtient la certification Tier 4, tout en garantissant une force d'arrachage et une capacité de levage optimales.*
- 2015** *Case développe sa gamme européenne de produits avec sa nouvelle gamme de niveleuses.*
- 2016** *L'offre Case de chargeuses-pelleteuses s'est élargie avec l'introduction du modèle « En-Ligne » afin de répondre aux besoins et aux préférences des clients.*

CHARGEUSES-PELLETEUSES

SÉRIE T



ÉMISSIONS NOCIVES RÉDUITES

FPT : un leader de la conception de moteurs industriels

- Fiat a inventé la technologie d'injection « à rampe commune » dans les années 80.
- Fiat Power Train produit plus de 600 000 moteurs industriels par an.
- Nos moteurs équipent les plus puissants engins de terrassement, mais sont également utilisés dans de nombreux autres domaines (tombereaux, machines agricoles, applications marines et militaires).
- Nos moteurs sont conçus pour fonctionner avec des mélanges contenant jusqu'à 20 % de biocarburants, ce qui permet de réduire davantage leur impact environnemental.



Moteur FTP Multijet 3,4 litres

Le moteur FPT 3,4 l est le nec plus ultra en termes de technologie : il combine en effet des performances élevées à un faible volume et aux coûts de maintenance les plus bas du marché.

- Système de nettoyage du filtre à air par aspiration permanente pour des filtres plus fréquemment auto nettoyés.
- Piston à turbulences élevées et collecteur d'admission d'air.
- Rampe commune haute pression à injection multiple, pour un meilleur mélange air-carburant et une combustion améliorée.
- Limiteur de pression de suralimentation à gestion électronique pour une réaction immédiate du moteur et moins de décalage avant que le turbo ne commence à réagir et à créer une accélération.
- Le moteur intégré et la gestion du système de post-traitement apportent toujours la puissance la plus élevée possible, tout en réduisant la consommation de carburant.
- Ventilateur viscostatique : pas de perte de puissance avec les demandes de refroidissement faible.



MOTEUR UN CŒUR PUISSANT



ENTRETIEN SURE ET FACILE

Configuration compacte optimisée

- Les points de vérification des filtres et du niveau d'huile sont facilement accessibles, sur le côté gauche du capot. L'ouverture à l'avant garantit à l'opérateur une visibilité complète sur les composants du moteur.
- Le châssis autour des radiateurs empêche tout dommage en cas de collision avec un obstacle à 5 km/h, réduisant ainsi les coûts de réparations.



CHARGEUSES-PELLETEUSES

SÉRIE T



BALANCIER EXTENSIBLE PROTÉGÉ

Le meilleur de Case

Dans le monde entier, nos clients ont bâti leur succès sur la puissance et sur la performance des chargeuses-pelleteuses Case.

- Le balancier externe Extendahoe exclusif fait partie intégrante des machines Case : tous les composants en contact avec le sol sont protégés contre les impacts et l'accumulation de matériau.
- Les dents accrocheuses fournissent une parfaite rétention des matériaux, particulièrement en cas d'installation de tuyaux.
- La conception de la flèche, légèrement courbée, optimise les travaux de fouille et facilite le déversement dans le tombereau.
- Quand les commandes pilotées ne sont pas utilisées, elles sont automatiquement désactivées pour optimiser la sécurité. Un bouton permet de les réactiver immédiatement.



CABINE SURBAISSÉE

Une machine compacte pour les plus gros travaux

Nous n'aimons pas gaspiller notre temps, ni le carburant ! Et nous savons que vous non plus. Nous avons donc voulu diminuer considérablement la hauteur de transport grâce à la superposition des vérins. Le 580ST passe sous une hauteur de 3,5 m alors que le 590ST et le 695ST passent sous une hauteur de 3,7 m.



CHANGEMENT RAPIDE D'ÉQUIPEMENTS

Tout cela se fait depuis la cabine !

- L'attache rapide hydraulique intégrée brevetée vous permet de basculer entre les différentes options de la chargeuse-pelleteuse d'un simple geste depuis la cabine.
- Le déport latéral hydraulique permet de remplacer la pelle rétro rapidement et facilement, quelles que soient les conditions de travail.

PELLE RÉTRO

DES SOLUTIONS SUR MESURE



SYSTÈME HYDRAULIQUE À DÉTECTION DE CHARGE

Modulation de puissance

Le circuit hydraulique load-sensing fournit toujours la quantité d'huile adaptée à chaque usage, même lorsque le moteur tourne à faible régime, ce qui permet des économies de carburant jusqu'à 14 % par rapport à des pompes à engrenages traditionnelles. Case est le seul constructeur de chargeuses-pelleteuses qui propose un centre hydraulique fermé indépendamment du choix de la pompe. L'hydraulique fermée permet des mouvements simultanés, indépendamment de la charge de travail, ainsi que des fonctions qui apportent une puissance constante, une meilleure manœuvrabilité par l'opérateur et des cycles plus rapides.



GÉOMÉTRIE « EN-LIGNE » DE LA CHARGEUSE-PELLETEUSE

La puissance sans contraintes

Case a enrichi son offre en introduisant une nouvelle chargeuse-pelleteuse caractérisée par la géométrie de ses vérins « en ligne » et son balancier extensible interne.

La nouvelle solution permet au client d'opter pour la technologie de pointe en fonction de ses besoins. Une solution d'avant-garde offrant des performances exceptionnelles, comparables aux fameuses caractéristiques contenues dans l'ADN CASE. Les vérins en ligne assurent une parfaite visibilité de la flèche et réduisent la flexion de la structure pour mieux répartir les contraintes. Il s'agit d'une solution fréquemment utilisée sur les grosses excavatrices pour lesquelles productivité et fiabilité sont exigées. La nouvelle technologie complétera l'offre de la célèbre flèche ADN CASE.

CHARGEUSES-PELLETEUSES

SÉRIE T



ANTI TANGAGE AUTOMATIQUE

Productivité et sécurité

- La fonction antitangage Auto Ride Control réduit le balancement du bras lors des déplacements afin de conserver le maximum de matériaux dans le godet sur n'importe quelle surface, pour augmenter la vitesse et réduire les délais de transport. Le système peut être défini sur 3 plages de tangage différentes, afin de répondre aux préférences du client ou en fonction des conditions de sol.
- L'essieu avant a un angle d'oscillation de +/-11 degrés pour garantir la traction dans toutes les conditions, pour garder le contenu du godet et pour assurer un bon rythme de travail.
- Différents types de pneus, adaptés à des applications industrielles aussi bien qu'agricoles, sont disponibles, de même que différentes technologies, radiales ou à carcasses diagonales, afin de satisfaire aux différents besoins en termes de traction ou de résistance.



RETOUR AU CREUSEMENT

Le travail n'a jamais été aussi facile !

Les bras avant arrondis simplifient le déversement dans le camion, et l'autonivelage mécanique aide l'opérateur. La fonction Retour à la position de creusement réduit de façon significative les efforts de l'opérateur sur les opérations répétitives de chargement et accélère l'ensemble du cycle. La vue parfaitement dégagée à l'avant et l'autonivelage mécanique simplifient le chargement et le déchargement des palettes.

CHARGEUSE : LA PERFORMANCE EN LIGNE DROITE



BRAS DE CHARGEUSE EN LIGNE

Excellente portée en chargement, coûts de maintenance les plus bas du marché.

Pour les professionnels exigeant des hauteurs de déversement très élevées ou travaillant essentiellement avec la rétro-pelle, la meilleure solution est le bras de chargeuse en ligne.

Le bras réduit la complexité de la structure de la chargeuse en minimisant les points de graissage et en augmentant la visibilité à l'avant de l'engin. Avec les bras longs et droits, le point d'articulation de la chargeuse est de 8 cm plus haut qu'avec un bras standard sans altérer la force d'arrachement et la performance de chargement qui restent similaires à celles de la solution la plus « traditionnelle ». La fonction anti-déversement maintient le godet dans la juste position pendant le levage de la charge, afin d'éviter tout risque de perte de matériaux.



RAISONS PRINCIPALES DE CHOISIR LA SÉRIE T



CABINE SURBAISSÉE

- La superposition des vérins permet de réduire la hauteur de transport globale de la flèche à 3,5 m pour 580ST et à 3,7 m pour 590ST et 695ST.



GÉOMÉTRIE « EN-LIGNE » DE LA CHARGEUSE- PELLETEUSE

- Meilleure visibilité grâce au châssis plus étroit, à la haute résistance aux contraintes due à une distribution équilibrée des forces le long de la flèche.



SYSTÈME HYDRAU- LIQUE À DÉTECTION DE CHARGE

- La pompe à cylindrée variable, combinée au moteur Tier 4i, réduit la consommation de carburant jusqu'à 14 %.



CHANGEMENT RAPIDE D'ÉQUIPEMENTS

- L'attache rapide hydraulique intégrée brevetée vous permet de choisir entre les différentes options de la chargeuse-pelleteuse d'un simple geste depuis la cabine.
- Le déport latéral hydraulique permet de remplacer la pelle rétro rapidement et facilement, quelles que soient les conditions de travail.



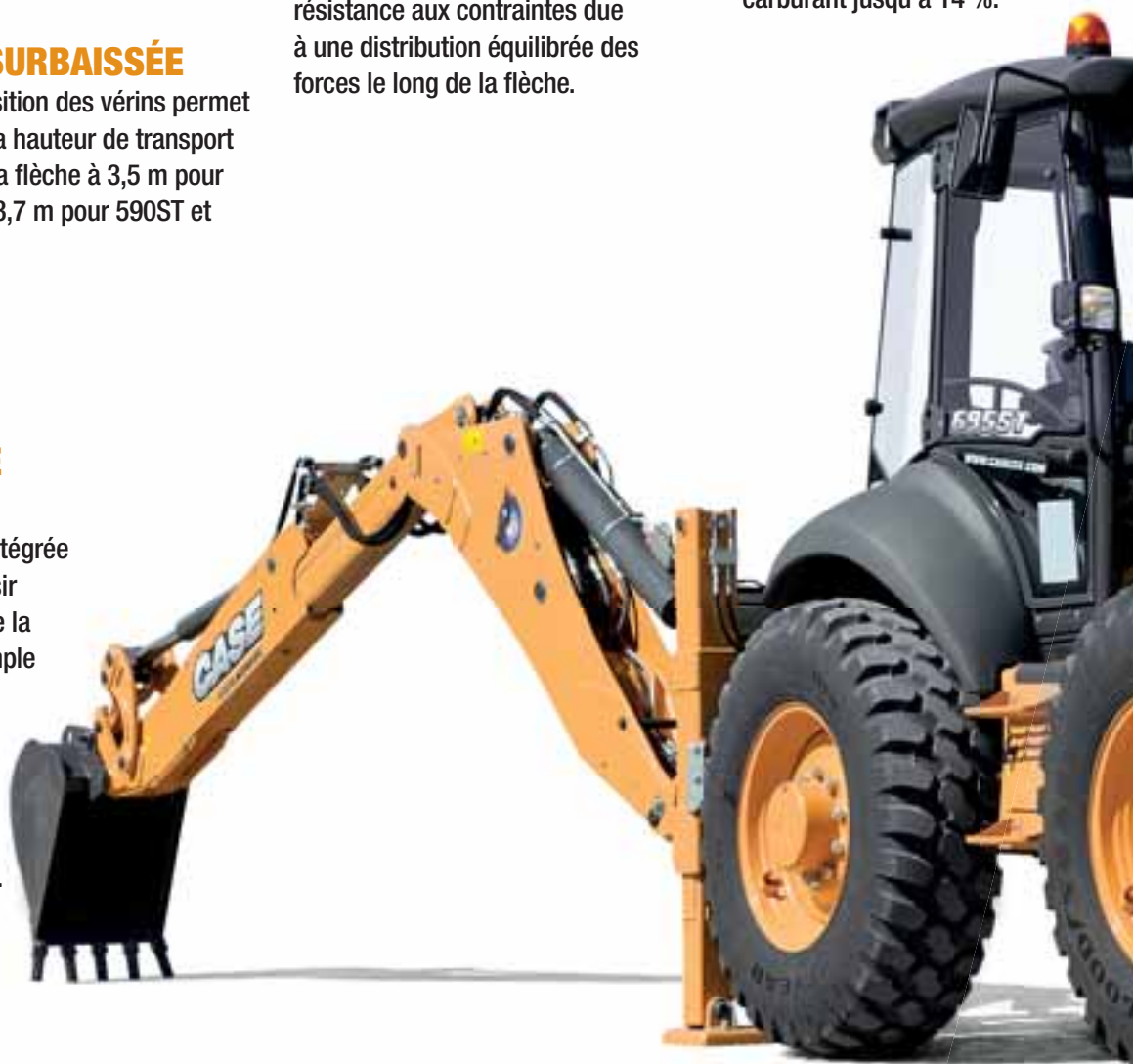
BALANCIER EXTENSIBLE PROTÉGÉ

- Le balancier externe Extendahoe est la solution parfaite pour les conditions les plus difficiles : la partie coulissante ne touche jamais le sol, pour préserver son efficacité.
- Les dents antidérapantes sont le meilleur outil pour une excellente rétention des divers objets.



BRAS DE CHARGEUSE EN LIGNE

- Dépassement des limites La chargeuse CASE offre la plus forte capacité de charge du marché associée à la hauteur de déversement la plus élevée du secteur.





ÉMISSIONS NOCIVES RÉDUITES

- Le moteur FPT 3,4 l, grâce à sa puissance élevée et le niveau de son couple, réduit de façon drastique les émissions et garantit les coûts de maintenance les plus bas du marché.



ENTRETIEN SURE ET FACILE

- Les principaux points de vérification sont faciles d'accès depuis le sol.
- Le capot moteur avant inclinable et la disposition parfaite des composants garantissent la rapidité des opérations de routine.



CABINE SURE ET CONFORTABLE

- Excellente visibilité pour toutes les opérations avec chargeuse ou chargeuse-pelleuse.
- Vitres avant et arrière entièrement ouvrables pour une excellente ventilation de la cabine.



ANTI TANGAGE AUTOMATIQUE

- La fonction antitangage peut être définie sur 3 positions d'activation, en fonction des conditions de travail.



RETOUR AU CREUSEMENT

- Le retour en mode de creusement garantit un repositionnement précis de la chargeuse automatique, tout en facilitant le contrôle des opérations de chargement.



CHARGEUSES-PELLETEUSES

SÉRIE T





CABINE SURE ET CONFORTABLE

Installez-vous confortablement

- Une position de travail sur mesure : Les commandes pilotées et les repose-poignets sont complètement réglables pour s'adapter à tous les opérateurs, quelle que soit leur taille.
- Le bruit du silence : la cabine est montée sur des amortisseurs pour réduire les vibrations et les bruits. 77 dB(A) à l'intérieur
- Une visibilité excellente pour une meilleure sécurité : la vitre arrière bascule dans son intégralité pour dégager la vue sur la zone de travail. La vitre arrière escamotée protège aussi l'opérateur de la pluie en position ouverte.
- Siège royal : l'opérateur peut régler la hauteur et la suspension du siège pneumatique. Le support lombaire et les accoudoirs sont totalement réglables pour garantir un confort optimal pendant le travail.
- Une ventilation optimisée dans la cabine : les quatre vitres de la cabine s'ouvrent en partie ou dans leur intégralité pour optimiser l'aération à bord.
- Une multitude d'espaces de rangement : avec la radio au-dessus de la tête de l'opérateur, le nouveau porte-documents et le compartiment à clé, la cabine Case devient un véritable bureau pour l'opérateur.
- Une entrée de roi : les marches extra larges et les solides poignées permettent d'entrer et de sortir de la cabine en toute simplicité. L'accès au siège est simplifié par la grande largeur d'ouverture et par l'absence d'obstacles. Pour le travail de nuit, la chargeuse-pelleteuse Case est équipée de 10 projecteurs, dont un de chaque côté, pour garantir une visibilité impeccable.

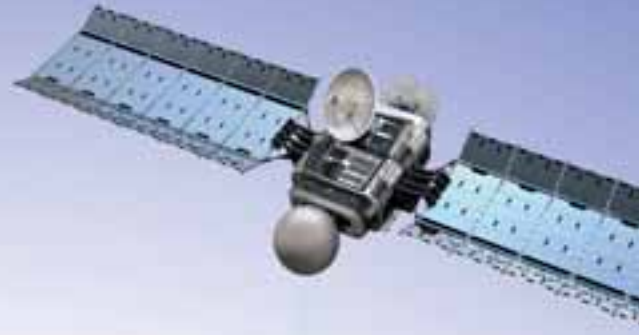


Un seul manipulateur commande toutes les fonctions du chargeur

- Montée/descente du chargeur
- Inclinaison du godet
- Commande proportionnelle de l'ouverture/fermeture du godet 4 en 1 ou autre accessoire hydraulique
- Position flottante du godet
- Blocage de différentiel (sauf 695ST qui est équipé du différentiel à glissement limité)
- Interrupteur de transmission
- Retour automatique en position de cavage



TÉLÉMATIQUE



CASE®
CONSTRUCTION

SiteWatch™

LA TECHNOLOGIE À VOTRE SERVICE

Le système télématique Case SiteWatch utilise un boîtier de contrôle high-tech installé sur chaque machine pour collecter les informations de la machine et des satellites GPS. Ces données sont envoyées en WiFi via le réseau de communication mobile au portail Web Case Telematics.

Sitewatch : la gestion centralisée de votre parc à portée de main

📶 Évaluez et optimisez la disponibilité réelle de vos machines

- Éliminez les machines « fantômes » : SiteWatch permet d'identifier les unités de réserve ou les machines sous-utilisées sur chaque site.
- Réaffectez les machines là où vous en avez besoin.
- La planification des opérations de maintenance est facilitée, car les heures de disponibilité réelle sont toujours accessibles.
- Déployez la puissance de SiteWatch sur le reste de votre parc : SiteWatch peut être installé sur les unités d'autres marques.

📶 Remettez en question votre coût total de fonctionnement

- Comparez les écarts de consommation des différents types de machines pour faire le bon choix d'équipement.
- Economisez des coûts de transport grâce aux tâches de maintenance planifiées.
- Sérénité, disponibilité supérieure et diminution des coûts de réparation : grâce à la maintenance préventive, le système vous évite des pannes potentielles en vous informant si le moteur a besoin d'être entretenu ou des alarmes.
- Comparez le retour sur investissement de vos machines sur différents sites.
- Vous pouvez programmer une alerte qui vous informera dès que vos machines sont utilisées pendant la nuit ou le weekend.
- Intégrez un contrat d'entretien programmé pour une disponibilité totale.

📶 Davantage de sécurité et des primes d'assurances réduites

- Un système antivol efficace : Dissuadez les voleurs de s'en prendre à vos machines grâce à la géolocalisation. Le système SiteWatch étant dissimulé, les voleurs ne peuvent pas le trouver rapidement.
- Votre parc machines est sous protection. Vous pouvez définir une barrière virtuelle et recevoir un e-mail dès qu'une machine franchit ce périmètre.



CHARGEUSES-PELLETEUSES

SÉRIE T

CARACTÉRISTIQUES

580ST

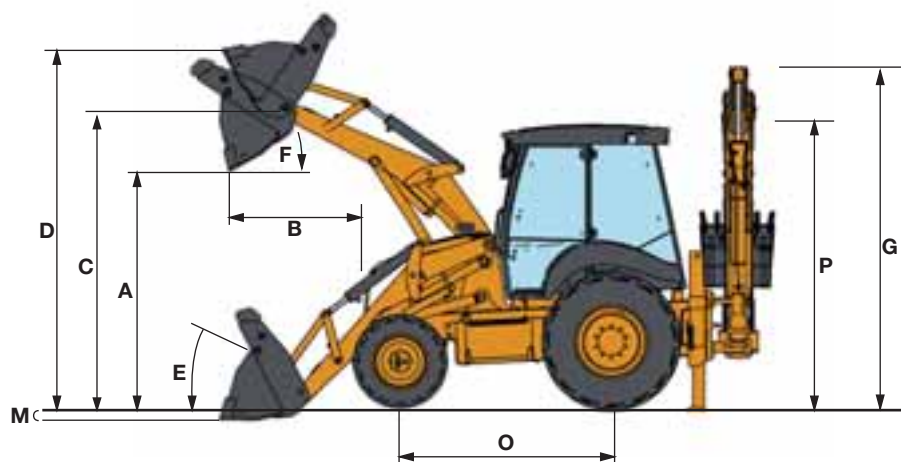
590ST

695ST

MOTEUR	3,4 litres turbo 4 cylindres conforme aux normes Tier 4 I selon la directive 97/68/CE relative à la réduction des émissions polluantes.		
Injection système	A rampe d'injection commune haute pression	A rampe d'injection commune haute pression	A rampe d'injection commune haute pression
Marque	CASE 434T/E signé FPT	CASE 434T/E signé FPT	CASE 434T/E signé FPT
Puissance nominale nette du moteur (ISO 14396/ECE R120)	72 kW (97 ch) à 2200 tr/min	82 kW (110 ch) à 2200 tr/min	82 kW (110 ch) à 2200 tr/min
Puissance maximale nette du moteur (ISO 14396/ECE R120)	83 kW (112 ch) à 2000 tr/min	89 kW (120 ch) à 1900 tr/min	89 kW (120 ch) à 1900 tr/min
Couple maximum (selon la norme ISO 14963)	453 Nm à 1400 tr/min	460 Nm à 1400 tr/min	460 Nm à 1400 tr/min
TRANSMISSION			
Powershuttle			
Vitesses avant	6 - 10 - 21 - 40 km/h	6 - 10 - 21 - 40 km/h	-
Vitesses arrière	7 - 12 - 25 - 40 km/h	7 - 12 - 25 - 40 km/h	-
Powershift			
Vitesses avant	6 - 10 - 22 - 39 km/h	6 - 10 - 22 - 39 km/h	6 - 10 - 22 - 39 km/h
Vitesses arrière	7-12-26 km/h	7-12-26 km/h	7-12-26 km/h
CIRCUIT HYDRAULIQUE			
Type de pompe	À engrenages / à cylindrée variable	À cylindrée variable	À cylindrée variable
Débit maximal	156 ou 6 à 165 l/min à 2 200 tr/min	6 à 165 l/min à 2 200 tr/min	6 à 165 l/min à 2 200 tr/min
Pression maximale	205 bar	205 bar	205 bar
BATTERIE	12 V / 95 Ah, 900A (SAE)		
RAYON DE BRAQUAGE			
mode 2 roues motrices/4 roues motrices engagé, sans frein	Pneu externe 4 300 mm Bord de coupe du godet 5 600 mm		Pneu externe 4 520 mm Bord de coupe du godet 5 320 mm
PONTS, PNEUS ET FREIN			
Freinage	Freinage assisté : 2472 cm ² de surface de contact		
Pneus Pneus multi-usage, industriels sur terrain dur ou agricoles sur terrain meuble.	18" à l'avant et 26" ou 28" à l'arrière ou 20" à l'avant et 30" à l'arrière	18" à l'avant et 26" ou 28" à l'arrière ou 20" à l'avant et 30" à l'arrière	28" à l'avant avec 28" à l'arrière
Essieu avant : oscillation de +/- 11°	De série	De série	De série
Essieu arrière	Verrou de différentiel	Verrou de différentiel	Différentiel à glissement limité (avant et arrière)
CONTENANCES			
Réservoir de carburant	156 l		132 l
Circuit de refroidissement	24 l		
Huile hydraulique	155 l	155 l	135 l
Huile boîte de vitesses : PowerShuttle/Powershift	18,5/20,8 l	18,5/20,8 l	20,8 l
Essieu avant : 4 RM	8,6 l	8,6 l	10,5 l
Réducteurs finaux (avant/arrière)	1 l (avant)	1 l (avant)	1,3 l + 1,3 l
Essieu arrière	15,5 l	17 l	11 l
ÉMISSIONS (g/kWh)			
Émissions CO ₂	890	890	890
Émission NO _x	3,03	3,03	3,03
Émissions HC	0,1	0,1	0,1
Émissions CO	0,05	0,05	0,05
Émissions PM	0,01	0,01	0,01
Émission NO _x + HCNM	4,5	3,7	3,7
BRUIT			
Intérieur dB(A)	77		
Extérieur dB(A)	102	103	103
VIBRATIONS	Membres supérieurs 2,5 m/s ² - Abdomen 0,5 m/s ²		

DIMENSIONS TOTALES

4RM
Pneus avant : 12,5/80
Pneus arrière : 18,4-26-R4
Lestage : Lourds pour for HED,
léger pour godet standard
Benne de chargeuse : 1m³
Benne de pelleuse : 610 mm (24IN)
NO HQC sur godet TB53



CHARGEUSE			Porte-outil		Chargeuse en ligne	
			Std	4 EN 1	Std	4 EN 1
A	Hauteur de déchargement maximale sous godet à 45°	mm	2685	2693	2752	2689
B	Portée maximale avec godet à 45°	mm	830	813	808	750
C	Hauteur de pivot de godet	mm	3460	3458	3490	3490
D	Hauteur de godet maximale	mm	4250	4405	4333	4467
M	Profondeur de fouille avec godet horizontal	mm	120	125	120	120
E	Angle de godet (au sol)	°	43	43	36	36
F	Angle de godet (en position de transport)	°	46	46	45	45
	Capacité de levage (au centre de gravité du godet)	kg	4830	4610	4970	4745
	Capacité de levage à hauteur maximale	kg	3450	3195	3550	3290
	Force de levage (vérins de flèche)	daN	4050	4070	3625	3645
	Force de pénétration (vérin de godets)	daN	6545	6650	6340	6440

PELLE RÉTRO			« ADN CASE » pelle rétro		« Géométrie en ligne » pelle rétro	
			Déplié	Std/Plié	Déplié	Std/ Plié
	Angle de rotation	°	180	180	180	180
L	Profondeur de fouille maxi	mm	5435	4369	5441	4406
I	Portée maximale depuis le centre de rotation	mm	6238	5229	6647	5697
	Portée maximale depuis l'essieu arrière	mm	7563	6554	7979	7036
J	Hauteur maximale de travail	mm	6789	5875	6150	5546
K	Hauteur de chargement	mm	4834	3923	4467	3863
	Déplacement du tablier depuis le centre	mm	620	620	620	620
	Capacité de levage à portée maximale	kg	1049	1393/1296	900	1195/1112
	Force d'arrachage (godet)	daN	5323	5323	5520	5520
	Force d'arrachage (balancier)	daN	2441	3352	2870	4100
R	Rotation du godet	°	200/195	200/195	200	200

DIMENSIONS			Porte-outil		Chargeuse droite	
			« ADN CASE »	« En-Ligne »	« ADN CASE »	« En-Ligne »
G	Hauteur de flèche en position de transport	mm	3495	3930	3495	3930
	Longueur hors-tout avec godet standard	mm	5790	5675	5790	5745
O	Empattement	mm	2175	2175	2175	2175
P	Hauteur de cabine	mm	2950	2950	2950	2950
Q	Largeur hors-tout avec godet standard	mm	2430	2430	2430	2430
	Largeur à l'extérieur des pneus	mm	2230	2230	2230	2230
S	Angle de compensation nivellement des stabilisateurs	°	14	14	14	14
	POIDS EN ORDRE DE MARCHÉ					
	4 RM, balancier standard/Déplié	kg	8385	7725	8345	7685
	4 RM, balancier extensible/Déplié	kg	8510	8265	8470	8225

CHARGEUSES-PELLETEUSES

SÉRIE T

4RM

Pneus avant : 16/70 20

Pneus arrière : 16,9-30

Lestage : Lourds pour for HED,
léger pour godet standard

Benne de chargeuse : 1,15 m³ 6x1

Benne de pelleuse : 610 mm (24IN)

NO HQC sur godet TB53

4RM / 4 WS

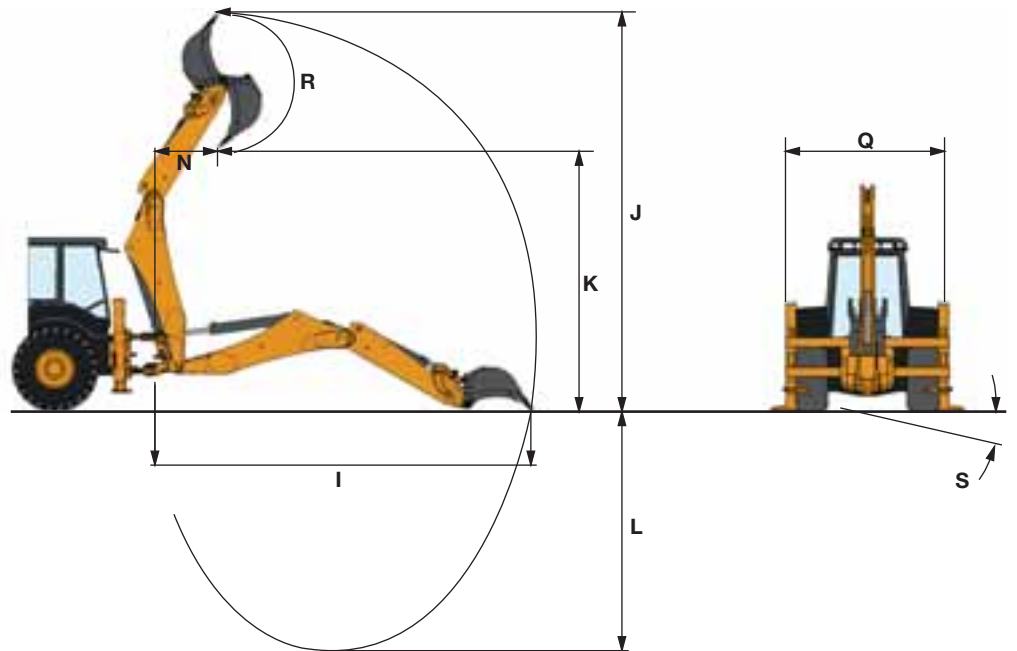
Des pneus avant et arrière: 16,9-28

Lestage : Lourds pour for HED,
léger pour godet standard

Benne de chargeuse : 1,15 m³ 6x1

Benne de pelleuse : 610 mm (24IN)

NO HQC sur godet TB53



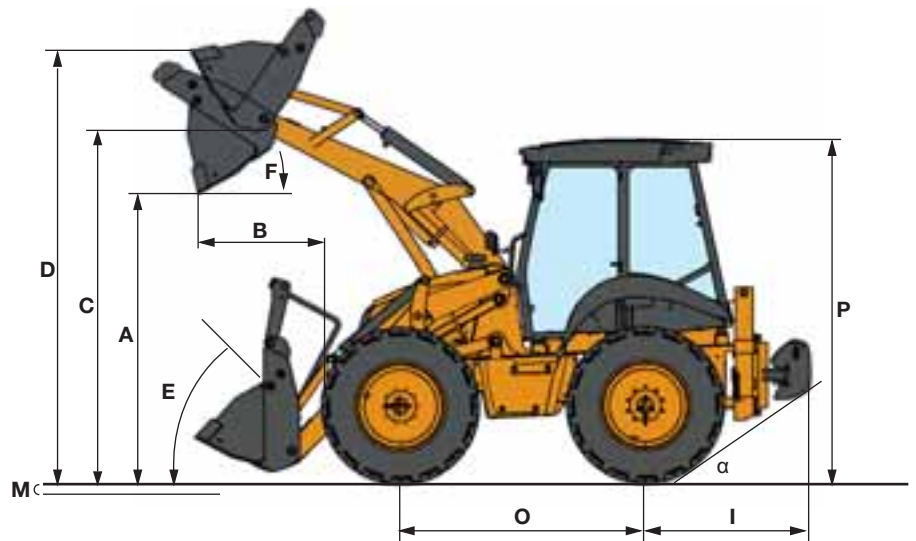
CHARGEUSE		Porte-outil 590ST		Porte-outil 695ST		
		Std	4 EN 1	Std	4 EN 1	
A	Hauteur de déchargement maximale sous godet à 45°	mm	2685	2693	2750	2750
B	Portée maximale avec godet à 45°	mm	830	813	750	720
C	Hauteur de pivot de godet	mm	3460	3458	3520	3520
D	Hauteur de godet maximale	mm	4250	4405	4350	4460
M	Profondeur de fouille avec godet horizontal	mm	120	125	85	90
E	Angle de godet (au sol)	°	43	43	45	45
F	Angle de godet (en position de transport)	°	46	46	46	46
	Capacité de levage (au centre de gravité du godet)	kg	4830	4610	4770	4580
	Capacité de levage à hauteur maximale	kg	3450	3195	3550	3075
	Force de levage (vérins de flèche)	daN	4050	4070	7400	7400
	Force de pénétration (vérin de godets)	daN	6545	6650	5520	5500

PELLE RÉTRO		Déplié		Std/Plié		
		Déplié	Std/Plié	Déplié	Std/ Plié	
	Angle de rotation	°	180	180	180	180
L	Profondeur de fouille maxi	mm	5887	4670	5810	4595
I	Portée maximale depuis le centre de rotation	mm	6655	5497	6645	5185
	Portée maximale depuis l'essieu arrière	mm	7960	6510	7960	6510
J	Hauteur maximale de travail	mm	7141	6111	7215	6192
K	Hauteur de chargement	mm	5196	4166	5271	4249
	Déplacement du tablier depuis le centre	mm	0.62	0.62	0.62	0.62
	Capacité de levage à portée maximale	kg	1097	1472/1369	1097	1472/1369
	Force d'arrachage (godet)	daN	6111	6111	6111	6111
	Force d'arrachage (balancier)	daN	2488	3482	2488	3482
R	Rotation du godet	°	198/195 hyd. QC	198/195 hyd. QC	198/195 hyd. QC	198/195 hyd. QC

DIMENSIONS				
G	Hauteur de flèche en position de transport	mm	3682	3647
	Longueur hors-tout avec godet standard	mm	5560	5499
O	Empattement	mm	2175	2200
P	Hauteur de cabine	mm	2950	2900
Q	Largeur hors-tout avec godet standard	mm	2430	2480
	Largeur à l'extérieur des pneus	mm	2230	-
S	Angle de compensation nivellement des stabilisateurs	°	14	14
POIDS EN ORDRE DE MARCHÉ				
	4 RM, balancier standard/Déplié	kg	9085	9080
	4 RM, balancier extensible/Déplié	kg	9245	9240

CARACTÉRISTIQUES

4RM / 4 WS
 Des pneus avant et arrière : 16,9-28
 Lestage : 1170 kg
 Loader bucket : 1,15 m³ 6x1



Porte-outil 695ST

CHARGEUSE		Std	4 EN 1	
A	Hauteur de déchargement maximale sous godet à 45°	mm	2750	2750
B	Portée maximale avec godet à 45°	mm	750	720
C	Hauteur de pivot de godet	mm	3520	3520
D	Hauteur de godet maximale	mm	4350	4460
M	Profondeur de fouille avec godet horizontal	mm	85	90
E	Angle de godet (au sol)	°	45	45
F	Angle de godet (en position de transport)	°	46	46
	Capacité de levage (au centre de gravité du godet)	kg	4770	4580
	Capacité de levage à hauteur maximale	kg	3550	3075
	Force de levage (vérins de flèche)	daN	7400	7400
	Force de pénétration (vérin de godets)	daN	5520	5500

DIMENSIONS			
	Longueur hors-tout avec godet standard	mm	5659
O	Empattement	mm	2200
P	Hauteur de cabine	mm	2900
Q	Largeur hors-tout avec godet standard	mm	2480
I	Porte-à-faux à l'arrière (à partir du centre de la roue)	mm	1484
α	Angle de rampe	°	34
POIDS EN ORDRE DE MARCHÉ			
	Contrepoids arrière (26 masses x 45 kg)	kg	1170
	4RM avec max. contrepoids arrière	kg	9350



Form No. 20129FR - Printed in Italy - MediaCross Firenze - 12/15

**CASE CONSTRUCTION EQUIPMENT
CONTACT INFORMATION**

CNH INDUSTRIAL - UK
First Floor, Barclay Court 2,
Heavens Walk,
Doncaster - DN4 5HZ
UNITED KINGDOM
Tel: 800 2273 7373

CNH INDUSTRIAL ITALIA SPA
Strada di Settimo, 323
10099 San Mauro Torinese (TO)
ITALIA
Tel: 800 2273 7373

**CNH INDUSTRIAL
DEUTSCHLAND GMBH**
Case Baumaschinen
Benzstr. 1-3 - D-74076 Heilbronn
DEUTSCHLAND
Tel: 800 2273 7373

**CNH INDUSTRIAL
MAQUINARIA SPAIN, S.A.**
Avda. José Gárate, 11
28823 Coslada (Madrid)
ESPAÑA
Tel: 800 2273 7373

CNH INDUSTRIAL FRANCE, S.A.
16-18 Rue des Rochettes
91150 Morigny-Champigny
FRANCE
Tel: 800 2273 7373

NOTE: Les équipements standards et optionnels peuvent varier en fonction des demandes et des réglementations particulières à chaque pays. Les illustrations peuvent montrer des équipements non-standard ou non mentionnés - consulter le concessionnaire CASE. Qui plus est, CNH Industrial se réserve le droit de modifier sans préavis les spécifications de ses machines etc, sans encourir d'obligation quelconque pouvant découler de telles modifications.

Conforme à la directive 2006/24/CE

