

**CASE**  
CONSTRUCTION

# PELLES HYDRAULIQUES CX SERIE C

CX210C | CX210C LONGUE PORTEE | CX250C | CX250C LONGUE PORTEE

TIER  
4i



# PELLES HYDRAULIQUES CX SERIE C

CX210C | CX250C

## Moteur propre

Les pelles hydrauliques Case de la série C sont équipées de moteurs diesel Tier 4 interim, à la fois propres et efficaces.

Equipés d'un système de recirculation des gaz d'échappement refroidis (CEGR) et d'un filtre à particules diesel, ces moteurs sont conformes à la réglementation en matière d'émissions polluantes, sans avoir à ajouter de fluides d'échappement.

Grâce à un système automatique de régénération du diffuseur de particules diesel (DPD), la productivité est maximale. A bas régime, une nouvelle commande des pompes hydrauliques et cinq nouveaux dispositifs économiseurs d'énergie permettent de réduire jusqu'à 10 % votre consommation de carburant.

En cabine, l'opérateur peut activer un économètre lui permettant de connaître les paramètres les plus économiques lorsque la machine fonctionne et d'enregistrer la consommation de carburant en temps réel.







# PELLES HYDRAULIQUES CX SERIE C

CX210C | CX250C

## Gestion avancée de l'énergie

Grâce aux 5 nouveaux dispositifs économiseurs de carburant, la productivité des modèles de la série C est nettement améliorée et leur consommation en carburant réduite. Ces nouveaux systèmes sont les suivants:

### Commande de flèche économique (BEC)

Elle permet d'améliorer le rendement énergétique lors des opérations de descente.

### Commande automatique et économique (AEC)

Elle permet d'améliorer le rendement énergétique lorsque les manipulateurs sont au point mort et que l'opérateur ne sollicite pas la machine.

### Commande de décharge (SWC)

Elle permet une répartition précise de la puissance hydraulique lors des opérations de rotation et ainsi d'optimiser le débit et la pression.

### Commande de la course de tiroir (SSC)

Elle permet un réglage automatique de la pression lors des opérations de creusement et de nivellement. Synonyme d'économie de carburant, elle offre à l'opérateur une manœuvrabilité supérieure pour des travaux de creusement plus précis.

### Fonctions de ralenti:

Les pelles hydrauliques de la série C sont dotées de systèmes de ralenti automatique et d'arrêt du ralenti. Activé, le ralenti automatique réduit le régime moteur après 5 secondes d'inactivité des leviers. Un commutateur sur le manipulateur permet d'activer manuellement le ralenti. Activée, la fonction d'arrêt du ralenti coupe le moteur après 3 minutes d'inactivité et vous permet de réaliser de nouvelles économies de carburant.





## Productivité accrue

Grâce au système hydraulique ICCCS (Intelligent Computer Command Control System) de Case, les modèles Case de la série C offrent des performances et une productivité supérieures.

La capacité de levage est plus élevée et les cycles plus courts. Le poids individuel en ordre de marche a légèrement augmenté de manière à correspondre parfaitement aux forces de creusement et aux capacités de chargement, garantissant ainsi une production supérieure.

Les systèmes ultra-rapides d'abaissement de la flèche et du godet renvoient l'huile hydraulique vers l'entrée de la pompe, réduisant ainsi les besoins en puissance du moteur. Les pelles hydrauliques de la série C ont hérité de la commande de sélection du mode de travail de la série B. L'opérateur s'habitue ainsi plus facilement à ces nouveaux modèles. Avec des capacités de creusement maximales, le mode Super Power améliore la productivité de 5 %.

Grâce au nouveau moniteur qui équipe la série C, l'opérateur peut désormais définir les pré réglages sélectionnables des débits hydrauliques auxiliaires et de pression (en option) pour un maximum de 10 accessoires. Les changements d'équipement sont ainsi plus rapides et la productivité augmentée.





# PELLES HYDRAULIQUES CX SERIE C

CX210C | CX250C



## Tier 4 interim: consommation réduite, longévité exceptionnelle

Le nouveau moteur Isuzu 4 cylindres est conforme à la réglementation Tier 4 interim de l'APE sans avoir à ajouter de fluides d'échappement.

Le système de recirculation des gaz d'échappement refroidis (CEGR) permet une réduction considérable des émissions de NOx. Associé au turbocompresseur à géométrie variable, le filtre à particules diesel (DPF) permet quant à lui une diminution des taux de particules fines (PM). Un catalyseur d'oxydation diesel (DOC) traite le monoxyde de carbone, les hydrocarbures et autres composés polluants.

Ces deux composants sont intégrés au diffuseur de particules diesel (DPD). Grâce au système automatique de régénération du diffuseur de particules, votre productivité est optimale: vous n'avez plus à interrompre votre travail. Le refroidisseur intermédiaire et le refroidisseur de carburant étant désormais placés côte à côte, la longévité de nos machines est encore meilleure.

Un simple coup d'œil sous le capot et vous constaterez que l'utilisation de l'espace est optimale. Le moteur, le circuit de refroidissement et le système d'échappement ont été pensés et disposés de manière à tirer pleinement parti de l'espace disponible et à offrir une facilité de maintenance et une visibilité de l'opérateur optimales.

En activant l'économètre sur le nouvel écran multifonctions, vous pourrez connaître instantanément les principales informations relatives à votre consommation de carburant. A bas régime, une meilleure régulation de couple des pompes et l'apparition de 5 nouveaux dispositifs économiseurs d'énergie vous permettent de réduire votre consommation de carburant jusqu'à 10%



## Une facilité de maintenance inégalée

Les vidanges d'huile moteur devant être réalisées toutes les 500 heures, les points de remplissage habituels et les filtres ont été regroupés afin de faciliter leur entretien. Grâce à un filtre synthétique, les vidanges de l'huile hydraulique sont espacées de 5000 heures. A l'exception des axes du godet, les axes de la machine sont munis de bagues EMS (Extended Maintenance System) Case qui portent les intervalles de graissage à 1000 heures.

Le montage côte à côte des faisceaux du radiateur et du refroidisseur facilite le nettoyage des composants et optimise le refroidissement. Grâce à une pompe de ravitaillement standard (100 litres/min) avec arrêt automatique, les temps d'arrêt liés aux remplissages habituels sont réduits.

De construction japonaise, les pelles hydrauliques Case sont réputées pour leur longévité et leur fiabilité légendaires, une marque de fabrique qui se perpétue avec les nouvelles pelles sur chenilles de la série C de la gamme CX.



# PELLES HYDRAULIQUES CX SERIE C

CX210C | CX250C

## Un environnement opérateur de première classe

La cabine de la série C est 7% plus large que celle des modèles précédents. Le montant supérieure est plus petite et la vitre avant ne présente aucune zone de chevauchement, offrant ainsi une meilleure visibilité panoramique. Les niveaux sonores ont été réduits et atteignent 70 dB(A) en moyenne. L'opérateur dispose désormais d'un siège à suspensions et de leviers entièrement réglables en série. Avec des pédales de translation qui requièrent moins d'effort, la fatigue de l'opérateur est réduite.

La cabine certifiée ROPS/FOPS niveau I est montée sur de nouvelles suspensions qui contribuent à la réduction des vibrations et du niveau sonore à l'intérieur de la cabine.

Avec 25% d'air en plus, les performances du puissant système de climatisation intégré sont augmentées de 8%.

Grâce aux nouveaux rétroviseurs et aux images fournies par les caméras arrière (en série) et latérale (en option) sur un écran LED de 178 mm à l'intérieur de la cabine, l'opérateur travaille dans un environnement sécurisé.







## Ecran couleur multifonctions complet

Grâce à l'écran LED de 178 mm, l'opérateur dispose des informations dont il a besoin instantanément. Des boutons simples à utiliser permettent à l'utilisateur de naviguer entre les fonctions. Il est également possible de diviser l'écran pour afficher simultanément les images filmées par les caméras arrière (en série) et latérale (en option).

Ainsi, vous pouvez obtenir non seulement des informations relatives au mode de travail, à la vitesse de translation, aux projecteurs, aux accessoires, aux temps et heures de travail, mais également des données systèmes telles que la température de l'huile hydraulique et celle du liquide de refroidissement, le niveau de carburant ou encore l'état du filtre à particules et de la régénération automatique.

Lorsqu'il est activé, l'économètre (ECO) propose des informations sur le fonctionnement des dispositifs économiseurs d'énergie permettant alors à l'opérateur d'optimiser ses performances tout en réduisant sa consommation de carburant. Faites votre choix parmi les 20 langues proposées. L'écran permet également aux techniciens de maintenance d'accéder aux fonctions de diagnostic embarquées.



## SiteWatch™

### L'information scientifique

Le système télématique Case Fleet Connect utilise un boîtier de contrôle high-tech installé sur chaque machine pour collecter les informations de la machine et des satellites GPS. Ces données sont envoyées en WiFi via le réseau de communication mobile au portail Web Case Telematics.





# Sitewatch : la gestion centralisée de votre parc à portée de main

## 📶 Évaluez et optimisez la disponibilité réelle de vos machines

- Éliminez les machines « fantômes » : SiteWatch permet d'identifier les unités de réserve ou les machines sous-utilisées sur chaque site.
- Réaffectez les machines là où vous en avez besoin.
- La planification des opérations de maintenance est facilitée, car les heures de disponibilité réelle sont toujours accessibles.
- Déployez la puissance de SiteWatch sur le reste de votre parc : SiteWatch peut être installé sur les unités d'autres marques.

## 📶 Remettez en question votre coût total d'utilisation

- Comparez les écarts de consommation des différents types de machines pour faire le bon choix d'équipement.
- Economisez des coûts de transport grâce aux tâches de maintenance planifiées et regroupées.
- Tranquillité d'esprit, disponibilité supérieure et diminution des coûts de réparation : grâce à la maintenance préventive, le système vous évite des pannes potentielles en vous alertant si le moteur a besoin d'être entretenu.
- Comparez le retour sur investissement de vos machines sur différents sites.
- Votre équipement n'est utilisé que pendant les heures ouvrées. Vous pouvez programmer une alerte qui vous informera dès que vos machines sont utilisées pendant la nuit ou le weekend.
- Intégrez le pack de maintenance programmée en étant au bon endroit au bon moment.

## 📶 Davantage de sécurité et des primes d'assurances diminuées

- Un système antivol efficace : Dissuadez-les de s'en prendre à vos machines grâce à la géolocalisation. Le système SiteWatch étant dissimulé, les voleurs ne peuvent pas le trouver rapidement.
- Votre parc n'est utilisé que là où vous l'avez décidé. Vous pouvez définir une barrière virtuelle et recevoir un e-mail dès qu'une machine franchit ce périmètre.



# PELLES HYDRAULIQUES CX SERIE C

CX210C







# PELLES HYDRAULIQUES CX SERIE C

CX210C

## Spécifications

### Moteur

Type \_\_\_\_\_ Moteur refroidi par eau, diesel 4 cycles, 4 cylindres en ligne, commandes électroniques, systèmes à rampe d'injection commune haute pression, turbocompresseur à géométrie variable, refroidisseur intermédiaire, double système de recirculation des gaz d'échappement, système DPD avec régénération automatique. Certifié Tier 4 interim.

Nombre de cylindres/cylindrée \_\_\_\_\_ 4/5.19 l  
Alésage/Course \_\_\_\_\_ 115 x 125 mm  
Puissance ISO 9249 \_\_\_\_\_ 119 kW/160 ch à 1800 tr/mn  
Couple maximum ISO 9249 \_\_\_\_\_ 621 Nm à 1500 tr/mn

### Circuit hydraulique

Débit d'huile maxi \_\_\_\_\_ 2 x 211 l/min à 1800 tr/mn  
2 pompes à pistons axiaux à cylindrée variable avec système de régulation

Pression de fonctionnement des circuits \_\_\_\_\_  
Flèche/Bras/Gode \_\_\_\_\_ 34,3 MPa  
Flèche/Bras/Godet (avec mise sous tension automatique) \_\_\_\_\_ 36,8 MPa  
Circuit de rotation \_\_\_\_\_ 29,4 MPa  
Translation \_\_\_\_\_ 34,3 MPa

### Rotation

Vitesse de rotation maximum \_\_\_\_\_ 11,5 tr/mn

### Translation

Moteur de translation \_\_\_\_\_ Moteur à pistons axiaux à cylindrée variable  
Vitesse maxi de translation \_\_\_\_\_ 5,6 km/h (changement automatique de vitesse)

Petite vitesse de translation \_\_\_\_\_ 3,4 km/h  
Rampe franchissable \_\_\_\_\_ 70% (35°)  
Effort de traction \_\_\_\_\_ 188 kN

### Circuit électrique

Circuit \_\_\_\_\_ 24 V  
Alternateur \_\_\_\_\_ 50 A

### Châssis porteur

Nombre de galets supérieurs (de chaque côté) \_\_\_\_\_ 2  
Nombre de galets inférieurs (de chaque côté) \_\_\_\_\_ 8  
Nombre de tuiles (de chaque côté) \_\_\_\_\_ 49  
Type de tuiles \_\_\_\_\_ Triple arêtes

### Capacités

Réservoir de carburant \_\_\_\_\_ 320 l  
Circuit hydraulique \_\_\_\_\_ 220 l  
Circuit de refroidissement \_\_\_\_\_ 30,8 l

## Poids et pression au sol

Avec bras de 2,40 m et godet de 1,0 m<sup>3</sup>, opérateur, lubrifiant, liquide de refroidissement, plein de carburant et protection toit OPG niveau 2.

CX210C	Poids (kg)	Pression au sol (MPa)
Patin à arêtes de 500 mm	20.760	0,048
Patin à arêtes de 600 mm	21.200	0,044
Patin à arêtes de 700 mm	21.640	0,039
Patin à arêtes de 800 mm	21.940	0,035

Avec bras de 2,40 m et godet de 1,0 m<sup>3</sup>, opérateur, lubrifiant, liquide de refroidissement, plein de carburant et protection toit OPG niveau 2.

CX210C NLC MonoBoom	Poids (kg)	Pression au sol (MPa)
Patin à arêtes de 500 mm	21.500	0,053
Patin à arêtes de 600 mm	21.940	0,048

Avec bras de 2,40 m et godet de 1,0 m<sup>3</sup>, opérateur, lubrifiant, liquide de refroidissement, plein de carburant et protection toit OPG niveau 2.

CX210C NLC Triple Articulation	Poids (kg)	Pression au sol (MPa)
Patin à arêtes de 500 mm	23.400	0,058
Patin à arêtes de 600 mm	23.840	0,052

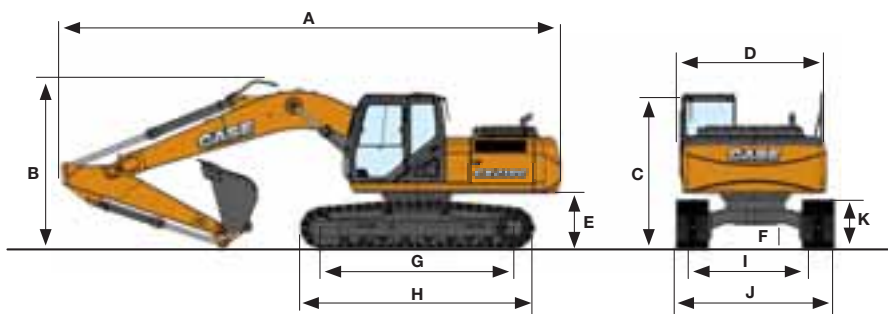
Avec bras de 6,40 m et godet de 0,37 m<sup>3</sup>, opérateur, lubrifiant, liquide de refroidissement, plein de carburant et protection toit OPG niveau 2.

CX210C longue portée	Poids (kg)	Pression au sol (MPa)
Patin à arêtes de 800 mm	23,300	0,036



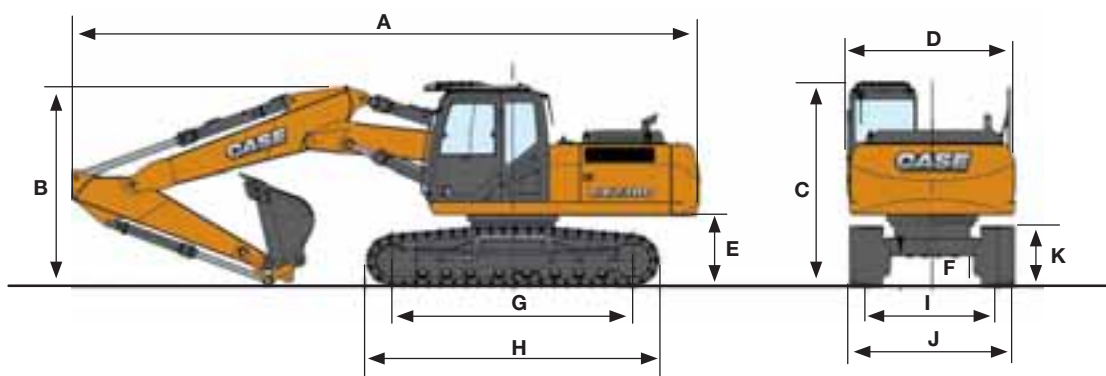
# Dimensions totales

## Monoboam



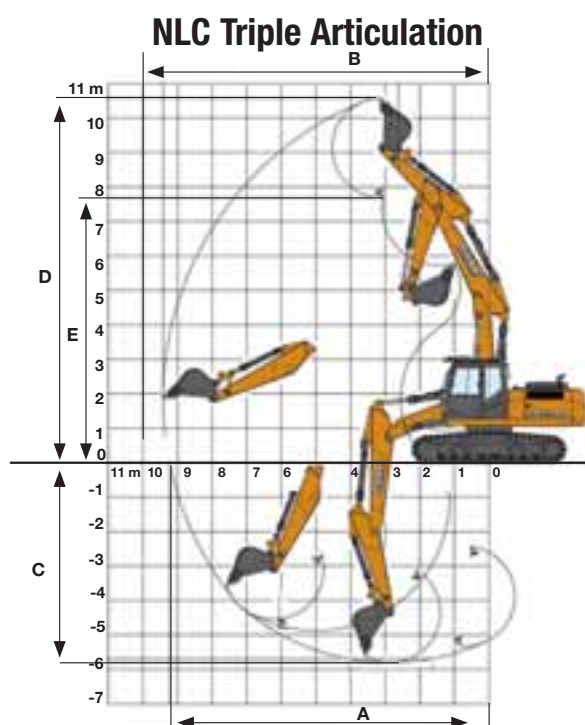
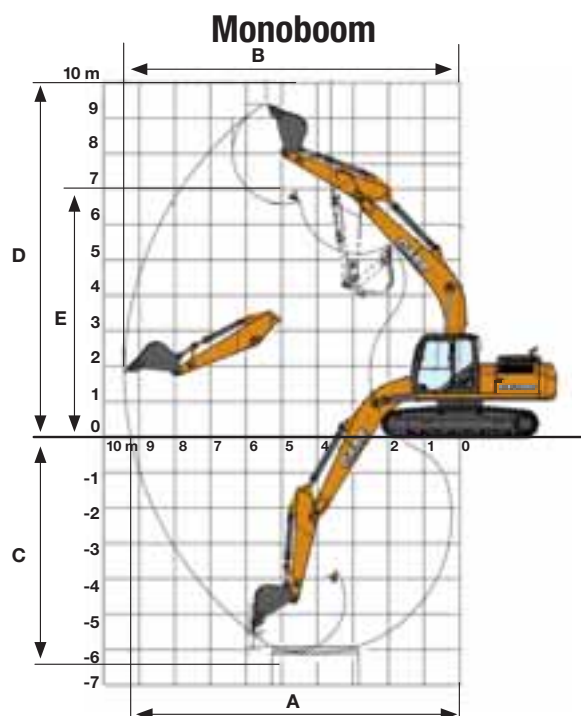
	Bras 2,40 m	Bras HD 1,90 m	Bras 2,94 m
Longueur hors tout (sans équipement)	4960 mm	4960 mm	4960 mm
A Longueur hors tout (avec équipement)	9460 mm	9490 mm	9380 mm
B Hauteur hors tout (avec équipement)	3200 mm	3110 mm	3000 mm
C Hauteur de cabine	3070 mm	3070 mm	3070 mm
D Largeur hors tout de la tourelle	2770 mm	2770 mm	2770 mm
Rayon d'encombrement (arrière)	2750 mm	2750 mm	2750 mm
E Hauteur sous tourelle	1040 mm	1040 mm	1040 mm
F Garde au sol minimum	440 mm	440 mm	440 mm
G Empattement (d'axe en axe)	3660 mm	3660 mm	3660 mm
H Longueur hors tout du châssis	4470 mm	4470 mm	4470 mm
I Voie des chaînes	2390 mm	2390 mm	2390 mm
J Largeur hors tout du châssis (avec patins de 500 mm)	2990 mm	2990 mm	2990 mm
I Voie des chaînes NLC	1990 mm	1990 mm	1990 mm
J Largeur hors tout du châssis NLC (avec patins de 500 mm)	2490 mm	2490 mm	2490 mm
K Hauteur des chaînes du châssis	920 mm	920 mm	920 mm

## NLC Triple Articulation



	Bras 2,40 m	Bras HD 1,90 m	Bras 2,94 m
Longueur hors tout (sans équipement)	5060 mm	5060 mm	5060 mm
A Longueur hors tout (avec équipement)	9570 mm	9540 mm	9480 mm
B Hauteur hors tout (avec équipement)	3100 mm	3100 mm	3100 mm
C Hauteur de cabine	3100 mm	3100 mm	3100 mm
D Largeur hors tout de la tourelle	2540 mm	2540 mm	2540 mm
Rayon d'encombrement (arrière)	2830 mm	2830 mm	2830 mm
E Hauteur sous tourelle	1060 mm	1060 mm	1060 mm
F Garde au sol minimum	430 mm	430 mm	430 mm
G Empattement (d'axe en axe)	3660 mm	3660 mm	3600 mm
H Longueur hors tout du châssis	4470 mm	4470 mm	4470 mm
I Voie des chaînes NLC	1990 mm	1990 mm	1990 mm
J Largeur hors tout du châssis NLC (avec patins de 500 mm)	2490 mm	2490 mm	2490 mm
K Hauteur des chaînes du châssis	920 mm	920 mm	920 mm

# Performances



Monoboarm	Bras 2,40 m	Bras HD 1,90 m	Bras 2,94 m
Longueur de la flèche	5700 mm	5700 mm	5700 mm
Rayon du godet	1450 mm	1450 mm	1450 mm
Rayon d'action de l'axe du godet	177°	177°	177°
A Portée maxi au sol	9240 mm	8770 mm	9730 mm
B Portée maximum	9420 mm	8960 mm	9900 mm
C Profondeur maxi de creusement	6110 mm	5610 mm	6650 mm
D Hauteur maxi d'attaque	9390 mm	9140 mm	9610 mm
E Hauteur maxi de bennage	6590 mm	6330 mm	6810 mm

NLC Triple Articulation	Bras 2,40 m	Bras 1,90 m	Bras 2,94 m
Longueur de la flèche	5670 mm	5670 mm	5670 mm
Rayon du godet	1450 mm	1450 mm	1450 mm
Rayon d'action de l'axe du godet	177°	177°	177°
A Portée maxi au sol	8750 mm	9220 mm	9720 mm
B Portée maximum	8950 mm	9420 mm	9900 mm
C Profondeur maxi de creusement	5310 mm	5800 mm	6320 mm
D Hauteur maxi d'attaque	10210 mm	10580 mm	10940 mm
E Hauteur maxi de bennage	7320 mm	7680 mm	8040 mm

## Force de creusement

Avec godet de 1,0 m <sup>3</sup> (ISO 6015)	Bras 2,40 m	Bras HD 1,90 m	Bras 2,94 m
Force de creusement du bras	123 kN	142 kN	103 kN
- avec fonction « Power Boost » automatique	132 kN	152 kN	110 kN
Force de creusement du godet	142 kN	142 kN	142 kN
- avec fonction « Power Boost » automatique	152 kN	152 kN	152 kN



# Capacité de levage

Avant 360°	PORTEE											
	1,5 m	3,0 m	4,5 m	6,0 m	7,5 m	9,0 m	Portée maxi		m			

## Bras standard de 2,94 m, godet de 0,90 m<sup>3</sup>, patins LC 600G, portée maxi de 9,56 m

7,5 m														2890*	2890*			2200*	2200*	7,73
6,0 m														3850*	3500			2090*	2090*	8,69
4,5 m							4670*	4670*	4400*	3390	3100*	2400					2080*	2080*	9,26	
3,0 m			10330*	10330*	7550*	7330	5780*	4700	4840*	3250	3650	2340					2140*	2080	9,53	
1,5 m			8430*	8430*	9390*	6900	6750*	4430	4830	3090	3570	2260					2280*	2030	9,54	
0 m			8180*	8130*	10380*	6510	6720	4210	4700	2970	3510	2210					2530*	2100	9,28	
-1,5 m	7390*	7390*	10600*	10600*	10540*	6390	6600	4110	4640	2970							2940*	2300	8,76	
-3,0 m	9790*	9790*	14530*	12940	10250*	6460	6630	4140	4710	2920							3700*	2720	7,92	
-4,5 m	10770*	13770*	13230*	12980*	9110*	6660	6510*	4350		2980							5240*	3610	6,67	

## Bras court de 2,40 m, godet de 1,00 m<sup>3</sup>, patins LC 600G, portée maxi de 9,08 m

7,5 m							3440*	3440*										3260*	3260*	7,71
6,0 m							4570*	4570*	4230*	3390								3090*	2870	8,14
4,5 m						6220*	6220*	5140*	4840*	4740*	3300							3070*	2440	8,76
3,0 m						8090*	7260	6130*	4580	4910	3160	3500*	2270					3160*	2240	9,05
1,5 m						9650*	6710	6820	4330	4760	3030	3520	2210					3350*	2190	9,05
0 m						7350*	7350*	10510*	6400	6640	4140	4650	2930					3630	2270	8,78
-1,5 m	7900*	7900*	10930*	10930*	10470*	6380	6570	4080	4630	2910								4020	2530	8,23
-3,0 m	11060*	11060*	14460*	13050*	9930*	6490	6650	4170										4860	3070	7,33
-4,5 m			11890*	11890*	8320*	6750												5380	4320	5,96

## Bras court de 1,90 m, godet de 1,00 m<sup>3</sup>, patins LC 600G, portée maxi de 8,62 m

7,5 m							4590*	4590*										4030*	4030*	6,47
6,0 m							4870*	4870*	4580*	3350								3810*	3240	7,62
4,5 m						6930*	6930*	5600*	4800	4970	3280							3790*	2720	8,28
3,0 m						8490*	7130	6510*	4550	4900	3160							3890	2490	8,59
1,5 m						9900*	6650	6840	4320	4780	3050							3830	2430	8,59
0 m						10610*	6430	6670	4170	4690	2970							4010	2540	8,31
-1,5 m			11630*	11630*	10440*	6470	6640	4150	4720	3000								4510	2860	7,72
-3,0 m			13600*	13060	9620*	6610	6720	4290										5590*	3560	6,75
-4,5 m			10500*	10500*	7410*	6790												5720*	5370	5,25

## NLC Triple Articulation. Bras court de 2,40m, godet de 1,00 m<sup>3</sup> - 700 Kg, patins LC 500G, portée maxi de 9,42 m

9,0 m							3770*	3770*										3800*	3800*	5,34	
7,5 m							3690*	3690*	4570*	4570*								3280*	3230	7,12	
6,0 m							5980*	5980*	4880*	4580*	3940*	2990						3100*	2420	8,16	
4,5 m						9780*	9780*	6940*	6830	5180*	4490	4170*	2980					3070*	2020	8,77	
3,0 m			13470*	13470*	13970*	12160*	9140*	6680	5970*	4460*	4510*	2880	3190*	1860				3040*	1830	9,05	
1,5 m			9860*	9860*	14560*	12000*	10270*	6590	6940*	4140	4930*	2710	3320*	1800				2140*	1770	9,05	
0 m	11340*	11340*	11770*	11770*	16140*	11150	10350*	6010	7150	3840	5000	2540						3380*	1840	8,77	
-1,5 m	14660*	14660*	16700*	16700*	16480*	10560	10470*	5630	7150	3610	4880	2420						3830*	2060	8,21	
-3,0 m	17220*	17220*	24260*	24260*	16290*	10560	10450*	5550	6960	3510								3440*	2540	7,31	
-4,5 m			25970*	25970*	13060*	10840	7490*	5590													

## NLC Triple Articulation. Bras court de 1,91 m, godet de 1,00 m<sup>3</sup> - 700 Kg, patins LC 500G, portée maxi de 8,95 m

9,0 m																		4500*	4500*	4,37	
7,5 m							5640*	5640*	4870*	4500								4050*	3800	6,48	
6,0 m							6460*	6460*	5050*	4580	4010*	2870						3730*	2750	7,63	
4,5 m						11410*	11410*	7580*	6870*	550*	4470	4380*	2890					2490*	2270	8,28	
3,0 m			13510*	13510*	14010*	12120	9680*	6660	6350*	4370	4720*	2800						2440*	2050	8,58	
1,5 m						14930*	12010	10390*	6450	7230	4080	5070	2660					3550*	1990	8,58	
0 m			12370*	12370*	16510*	10940	10450*	5930	7370	3820	4980	2520						3840*	2080	8,29	
-1,5 m	15060*	15060*	19540*	19540*	16590*	10570	10630*	5640	7130	3590	4870*	2480						4130*	2360	7,69	
-3,0 m	17500*	17500*	29370*	29370*	15960*	10720	10040*	5610	6100*	3610								3560*	2980	6,71	
-4,5 m					10400*	10400*															

## NLC Triple Articulation. Bras court de 2,94 m, godet de 0,90 m<sup>3</sup> - 650 Kg, patins LC 500G, portée maxi de 9,90 m

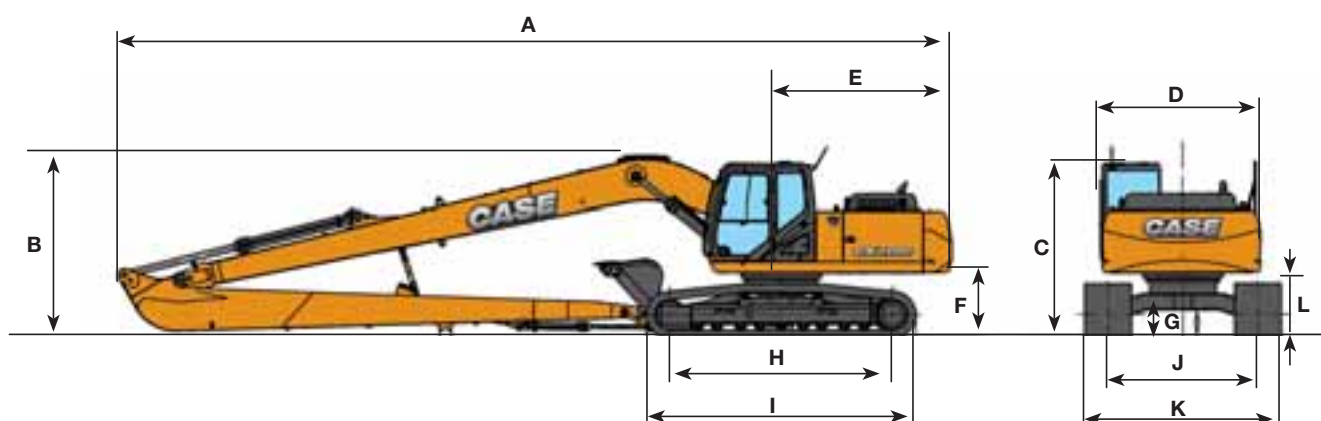
9,0 m							2060*	2060*	3070*	3070*								2520*	2520*	6,21
7,5 m									4150*	4150*	2990*	2990*						2210*	2210*	7,75
6,0 m									4620*	4570	3730*	3150						2090*	2090*	8,7
4,5 m						4380*	4380*	6220*	6220*	4890*	4570	3980*	3130	2980*	2030			2070*	1870	9,27
3,0 m			16810*	16810*	13100*	12380	8220*	6780	5660*	4410	4280*	3030	3390*	1980				2140*	1700	9,54
1,5 m			16860*	16860*	14540*	12030	10200*	6670	6670*	4290	4750*	2860	3610*	1900				2260*	1650	9,53
0 m	9870*	9870*	11860*	11860*	15760*	11580	10370*	6210	7190	3970	5020	2660	3530*	1810				2500*	1700	9,28
-1,5 m	12120*	12120*	14470*	14470*	16400*	10750	10430*	5760	7290	3710	4940	2490						2890*	1870	8,75
-3,0 m	15530*	15530*	19480*	19480*	16500*	10530	10570*	5580	7060	3530	4730*	2470						3560*	2240	7,91
-4,5 m	14980*	14980*	23120*	23120*	15030*	10750	9121*	5610	5160*	3560								3830*	3260	6,22

\*Capacité hydraulique de 87%

# PELLES HYDRAULIQUES CX SERIE C

CX210C LONG PORTEE

## Dimensions totales



**Bras 6,40 m**

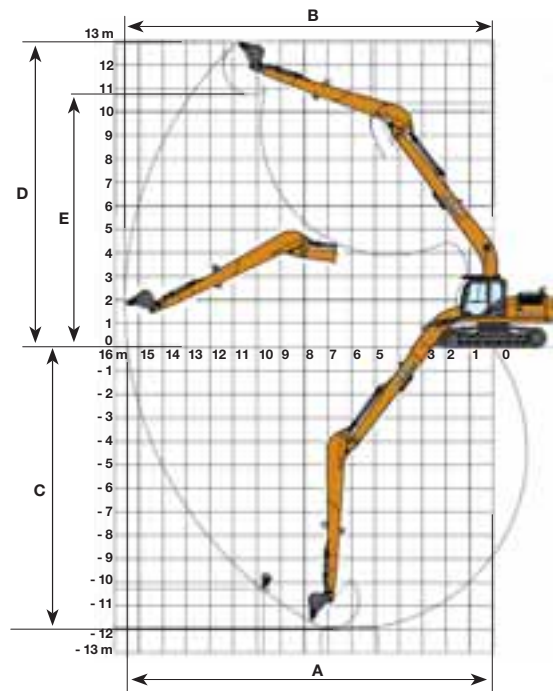
	Longueur hors tout (sans équipement)	4960 mm
<b>A</b>	Longueur hors tout (avec équipement)	12470 mm
<b>B</b>	Hauteur hors tout (avec équipement)	3070 mm
<b>C</b>	Hauteur de cabine	3070 mm
<b>D</b>	Largeur hors tout de la tourelle	2770 mm
<b>E</b>	Rayon d'encombrement (arrière)	2750 mm
<b>F</b>	Hauteur sous tourelle	1040 mm
<b>G</b>	Garde au sol minimum	440 mm
<b>H</b>	Empattement (d'axe en axe)	3660 mm
<b>I</b>	Longueur hors tout du châssis	4470 mm
<b>J</b>	Voie des chaînes	2390 mm
<b>K</b>	Largeur totale du châssis porteur (avec tuiles de 800 mm)	3190 mm
<b>L</b>	Hauteur des chaînes du châssis	920 mm



# Performances

**Bras 6,40 m**

	<b>Longueur de la flèche</b>	<b>8700 mm</b>
	<b>Rayon du godet</b>	<b>1200 mm</b>
	<b>Rayon d'action de l'axe du godet</b>	<b>178 °</b>
<b>A</b>	<b>Portée maxi au sol</b>	<b>15490 mm</b>
<b>B</b>	<b>Portée maximum</b>	<b>15600 mm</b>
<b>C</b>	<b>Profondeur de creusement max</b>	<b>12010 mm</b>
<b>D</b>	<b>Hauteur d'attaque max</b>	<b>12970 mm</b>
<b>E</b>	<b>Hauteur maxi de vidage</b>	<b>10730 mm</b>
	<b>Force de creusement du bras</b>	<b>46 kN</b>
	<b>Force de creusement du godet</b>	<b>65 kN</b>



# Capacité de levage

Avant 360°	PORTEE											m														
	0,0 m	1,5 m	3,0 m	4,5 m	6,0 m	7,5 m	9,0 m	10,5 m	12,0 m	13,5 m	15,0 m		Portée maxi													

**Bras extra long de 6,40 m, godet de 0,37 m³, patins 800G, portée maxi de 15,60 m**

12,0 m																										950*	950*	11,46	
10,5 m																											880*	880*	12,68
9,0 m																											850*	850*	13,61
7,5 m																											830*	830*	14,31
6,0 m																											840*	840*	14,8
4,5 m																											860*	860*	15,13
3,0 m																											900*	870	15,3
1,5 m																											950*	830	15,31
0 m																											1030*	820	15,17
-1,5 m	1750*	1750*	1830*	1830*	2700*	2700*	4870*	4870*	6060*	3830	4600*	2800	3540	2130	2790	1650	2250	1300	1840	1030							1140*	830	14,87
-3,0 m	2310*	2310*	2520*	2520*	3250*	3250*	5000*	5000*	6250	3620	4470	2630	3410	2000	2700	1560	2190	1240	1810	990							1280*	880	14,4
-4,5 m	2930*	2930*	3190*	3190*	3890*	3890*	550*	5400	6180	3570	4390	2560	3340	1940	2650	1520	2160	1210	1810	990							1490*	960	13,76
-6,0 m	3470*	3470*	3840*	3840*	4660*	4660*	6400*	5640	6200	3600	4390	2570	3340	1940	2660	1530	2190	1240									1790*	1090	12,91
-7,5 m	4020*	4020*	4780*	4780*	5790*	5790*	7770*	5810	6110*	3710	4450	2640	3390	2010	2720	1590											2280	1310	11,81
-9,0 m			5630*	5630*	7140*	7140*	7330*	6070	5560*	3880	4380*	2780	3460	2140													2740*	1690	10,39
-11,0 m					8280*	8280*	6010*	6010*	4600*	4150	3550*	3030															2829*	2420	8,51

\* Capacité hydraulique de 87%

# PELLES HYDRAULIQUES CX SERIE C

CX250C







# PELLES HYDRAULIQUES CX SERIE C

CX250C

## Spécifications

### Moteur

Modèle \_\_\_\_\_ ISUZU AL-4HK1X  
Type \_\_\_\_\_ Moteur refroidi par eau, diesel 4 cycles, 4 cylindres en ligne, commandes électroniques, systèmes à rampe d'injection commune haute pression, turbocompresseur à géométrie variable, refroidisseur intermédiaire, double système de recirculation des gaz d'échappement, système DPD avec régénération automatique. Certifié Tier 4 interim.  
Nombre de cylindres/cylindrée \_\_\_\_\_ 4/5.19 l  
Alésage/Course \_\_\_\_\_ 115 x 125 mm  
Puissance 80/1269/CEE \_\_\_\_\_ 132 kw à 2 000 tr/min  
Couple maximum 80/1269/CEE \_\_\_\_\_ 621 Nm à 1 800 tr/min

### Circuit hydraulique

Débit d'huile maxi \_\_\_\_\_ 2 x 234 l/min à 2 000 tr/min  
2 pompes à pistons axiaux à cylindrée variable avec système de régulation  
Flèche/Bras/Godet \_\_\_\_\_ 36,8 MPa  
Circuit de rotation \_\_\_\_\_ 27/28,9 MPa  
Translation \_\_\_\_\_ 34,3 MPa

### Rotation

Vitesse de rotation maximum \_\_\_\_\_ 10,6 rpm

### Translation

Moteur de translation \_\_\_\_\_ Moteur à pistons axiaux à cylindrée variable  
Vitesse maxi de translation \_\_\_\_\_ 5,5 km/h (changement automatique de vitesse)  
Petite vitesse de translation \_\_\_\_\_ 3,5 km/h  
Rampe franchissable \_\_\_\_\_ 70 % (35°)  
Effort de traction \_\_\_\_\_ 201 kN

### Circuit électrique

Circuit \_\_\_\_\_ 24 V  
Alternateur \_\_\_\_\_ 50 A

### Châssis porteur

Nombre de galets supérieurs (de chaque côté) \_\_\_\_\_ 2  
Nombre de galets inférieurs (de chaque côté) \_\_\_\_\_ 9  
Nombre de tuiles (de chaque côté) \_\_\_\_\_ 51  
Type de tuiles \_\_\_\_\_ Triple arêtes

### Contenance des circuits et des composants

Réservoir de carburant \_\_\_\_\_ 410 l  
Circuit hydraulique \_\_\_\_\_ 250 l  
Circuit de refroidissement \_\_\_\_\_ 30,2 l

## Poids et pression au sol

Avec bras de 3,00 m et godet de 1,1 m<sup>3</sup>, opérateur, lubrifiant, liquide de refroidissement, plein de carburant et protection toit OPG niveau 2

CX 250C LC	Poids (kg)	Pression au sol (MPa)
Patin à arêtes de 600 mm	24.800	0,049
Patin à arêtes de 700 mm	25.100	0,043
Patin à arêtes de 800 mm	25.400	0,038
Patin à arêtes de 900 mm	25.700	0,034

CX 250C NLC	Poids (kg)	Pression au sol (MPa)
Patin à arêtes de 600 mm	24.700	0,049
Patin à arêtes de 700 mm	25.000	0,042

Avec bras de 8,00 m et godet de 0,37 m<sup>3</sup>, opérateur, lubrifiant, liquide de refroidissement, plein de carburant et protection toit OPG niveau 2

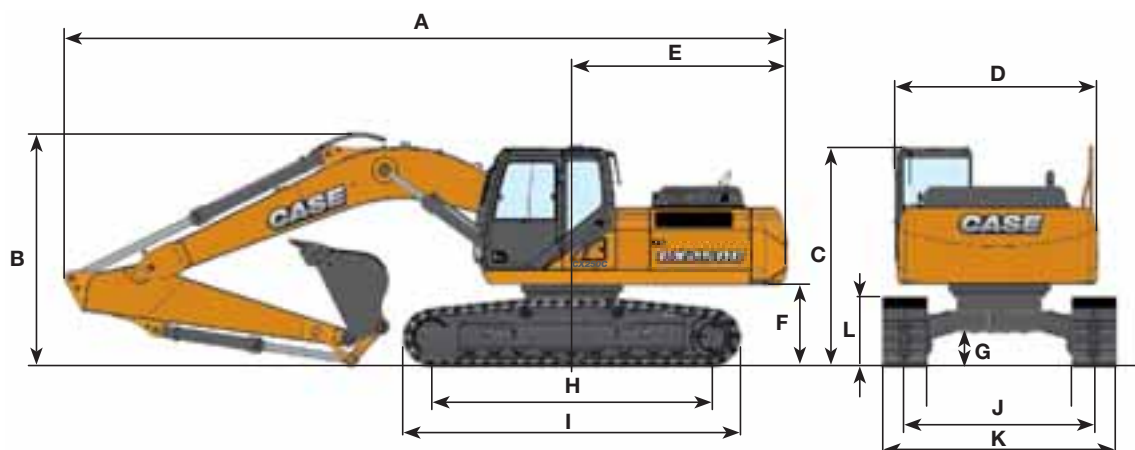
CX 250C LC longue portée	Poids (kg)	Pression au sol (MPa)
Patin à arêtes de 800 mm	28.100	0,042

# PELLES HYDRAULIQUES CX SERIE C

CX250C

## Dimensions totales

Avec flèche standard de 5,85 m



### LC / NLC

	Bras 3,00 m	Bras HD 2,50 m	Bras 3,52 m
Longueur hors tout (sans équipement)	5270 mm	5270 mm	5270 mm
A Longueur hors tout (avec équipement)	9880 mm	9950 mm	9910 mm
B Hauteur hors tout (avec équipement)	3200 mm	3350 mm	3360 mm
C Hauteur de cabine	3130 mm	3130 mm	3130 mm
D Largeur hors tout de la tourelle	2770 mm	2770 mm	2770 mm
E Rayon d'encombrement (arrière)	2950 mm	2950 mm	2950 mm
F Hauteur sous tourelle	1100 mm	1100 mm	1100 mm
G Garde au sol minimum	460 mm	460 mm	460 mm
H Empattement (d'axe en axe)	3840 mm	3840 mm	3840 mm
I Longueur hors tout du châssis	4650 mm	4650 mm	4650 mm
L Hauteur des chaînes du châssis	940 mm	940 mm	940 mm

### LC

	Bras 3,00 m	Bras HD 2,50 m	Bras 3,52 m
J Voie des chaînes	2590 mm	2590 mm	2590 mm
K Largeur totale du châssis porteur (avec tuiles de 600 mm)	3190 mm	3190 mm	3190 mm

### NLC

	Bras 3,00 m	Bras HD 2,50 m	Bras 3,52 m
J Voie des chaînes	2390 mm	2390 mm	2390 mm
K Largeur totale du châssis porteur (avec tuiles de 600 mm)	2990 mm	2990 mm	2990 mm



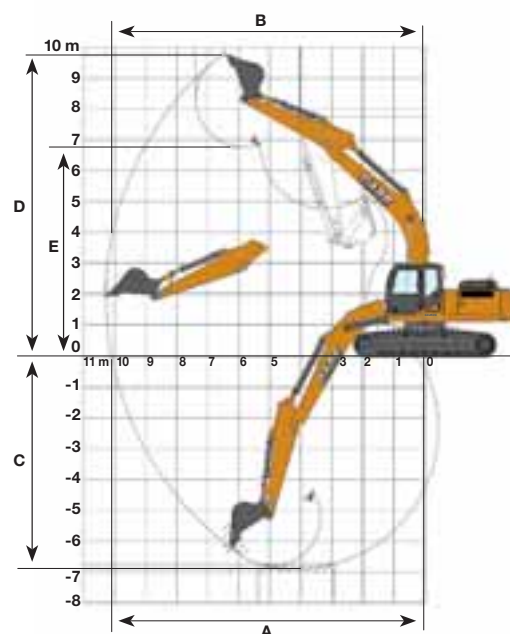
# PELLES HYDRAULIQUES CX SERIE C

CX250C

## Performances

Avec flèche standard de 5,85 m

LC / NLC	Bras 3,00 m	Bras HD 2,50 m	Bras 3,52 m
Longueur de la flèche	5850 mm	5850 mm	5850 mm
Rayon du godet	1570 mm	1570 mm	1570 mm
Rayon d'action de l'axe du godet	175°	175°	175°
<b>A</b> Portée maxi au sol	10100 mm	9630 mm	10620 mm
<b>B</b> Portée maximum	10280 mm	9820 mm	10790 mm
<b>C</b> Profondeur maxi de creusement	6900 mm	6400 mm	7420 mm
<b>D</b> Hauteur maxi d'attaque	9760 mm	9560 mm	10070 mm
<b>E</b> Hauteur maxi de bennage	6760 mm	6550 mm	7060 mm
Force de creusement du bras	120 kN	141 kN	107 kN
- avec fonction « Power Boost » autom.	129 kN	151 kN	115 kN
Force de creusement du godet	162 kN	162 kN	162 kN
- avec fonction « Power Boost » autom.	174 kN	174 kN	174 kN



## Capacité de levage

Avant 360°	PORTEE							m
	1,5 m	3,0 m	4,5 m	6,0 m	7,5 m	9,0 m	Portée maxi	

LC - Bras standard HD de 2,5 m, godet de 1,30 m<sup>3</sup>, patins 600G, portée maxi de 9,46 m

7,5 m								4130*	4130*			3430*	3430*	7,64
6,0 m								5330*	4500			3260*	3260*	8,61
4,5 m				6270*	6270*	6650*	6350	6020*	4360			3240*	2970	9,18
3,0 m			12580*	12580*	10120*	9610	7850*	6060	6350	4180		3320*	2750	9,44
1,5 m					12110*	8920	8850	5720	6180	4010		3500*	2700	9,42
0 m			8500*	8500*	13430*	8510	8640	5470	6030	3870		3820*	2800	9,16
-1,5 m	9640*	9640*	12090*	12090*	13360*	8460	8530	5380	5980	3830		4400*	3090	8,63
-3,0 m	12110*	12110*	17470*	16990	12730*	8580	8600	5460	6100	3950		5440*	3670	7,79
-4,5 m	17470*	17470*	15510*	15510*	10920*	8860	7760*	5740				6440*	4910	6,53

NLC - Bras standard HD de 2,5 m, godet de 1,30 m<sup>3</sup>, patins 600G, portée maxi de 9,46 m

7,5 m								4130*	4130*			3430*	3430*	7,64	
6,0 m								5330*	4120			3260*	3120	8,61	
4,5 m					6270*	6270*	6650*	5860	6020*	3990	4350*	2810	3240*	2690	9,18
3,0 m			12590*	12590*	10120*	8750	7850*	5530	6340	3810	4650	2730	3320*	2480*	9,44
1,5 m					12110*	8050	8830	5200	6160	3630	4560	2650	3500*	2430	9,42
0 m			8500*	8500*	13430*	7650	8620	4950	6010	3500	4500	2600	3820*	2520	9,16
-1,5 m	9640*	9640*	12090*	12090*	13360*	7600	8510	4860	5960	3460			4400*	2780	8,63
-3,0 m	12210*	12210*	17470*	15620	12730*	7720	8580	4940	6090	3580			5440*	3320	6,53
-4,5 m	17470*	17470*	15510*	15440	10920*	8010	7760*	5250					6440*	4450	7,18

Avant 360°	PORTEE							m
	1,5 m	3,0 m	4,5 m	6,0 m	7,5 m	9,0 m	Portée maxi	

### LC - Bras standard de 3,0 m, godet de 1,11 m<sup>3</sup>, patins 600G, portée maxi de 9,92 m

7,5 m								4150 *	4150 *	2370 *	2370 *			8,23	
6,0 m								4800 *	4630	2830 *	2830 *	2250 *	2250 *	9,12	
4,5 m						6180 *	6180 *	5640 *	4480	4470 *	3200	2230 *	2230 *	9,66	
3,0 m			13430 *	13430 *	9720 *	9670	7450 *	6220	6280 *	4290	4750	3100	2290 *	2290	9,9
1,5 m			9390 *	9390 *	12020 *	9170	8650 *	5850	6270	4090	4640	3000	2430 *	2430 *	9,89
0 m			9250 *	9250 *	13280 *	8650	8750	5570	6100	3930	4550	2920	2660 *	2610	9,64
-1,5 m	8880 *	8880 *	11800 *	11800 *	13470 *	8490	8580	5420	6000	3850	4146 *	2910	3060 *	2840	9,13
-3,0 m	10960 *	10960 *	15870 *	15870 *	13100 *	8560	8590	5450	6060	3910			3760 *	3300	8,34
-4,5 m	15110 *	15110 *	17030 *	17030 *	11760 *	8780	8560 *	5660					5190 *	4240	7,18
-6,0 m			12270 *	12270 *	8430 *	8430 *							6020 *	6020 *	5,44

### NLC - Bras standard de 3,0 m, godet de 1,11 m<sup>3</sup>, patins 600G, portée maxi de 9,92 m

7,5 m								4150 *	4150 *			2370 *	2370 *	8,23	
6,0 m								4800 *	4240	2830 *	2830 *	2250 *	2250 *	9,12	
4,5 m						6180 *	5950 *	5640 *	4100	4470 *	2910	2230 *	2230 *	9,66	
3,0 m			13430 *	13430 *	9720 *	8950	7450 *	5680	6280 *	3910	4730	2810	2290 *	2290 *	9,9
1,5 m			9390 *	9390 *	12020 *	8290	8650 *	5320	6260	3720	4620	2710	2430 *	2270	9,89
0 m			9250 *	9250 *	13280 *	7790	8720	5040	6080	3560	4540	2630	2660 *	2340	9,64
-1,5 m	8880 *	8880 *	11800 *	11800 *	13470 *	7640	8550	4900	5990	3480	1460 *	2630	3060 *	2560	9,13
-3,0 m	10960 *	10960 *	15870 *	14870	13100 *	7700	8570	4930	6040	3540			3760 *	2980	8,34
-4,5 m	15110 *	15110 *	17030 *	15690	11760 *	7920	8560 *	5140					5190 *	3840	7,18
-6,0 m			12270 *	12270 *	8430 *	8070							6020 *	6020 *	5,44

### LC - Bras standard de 3,5 m, godet de 1,00 m<sup>3</sup>, patins 600G, portée maxi de 10,4 m

9,0 m								2240 *	2240 *			2120 *	2120 *	7,57	
7,5 m								3300 *	3300 *			1890 *	1890 *	8,85	
6,0 m								4330 *	4330 *	3490 *	3310	1790 *	1790 *	9,68	
4,5 m								5160 *	4540	4290	3230	1770 *	1770 *	10,18	
3,0 m					8770 *	8770 *	6910 *	6300	5870 *	4330	4770	3120	1820 *	1820 *	10,41
1,5 m			13400 *	13400 *	11220 *	9340	8200 *	5920	6300	4110	4640	3000	1920 *	1920 *	10,40
0 m	4270 *	4270 *	9690 *	9690 *	12850 *	8710	8770	5580	6100	3920	4530	2900	2100 *	2100 *	10,16
-1,5 m	7650 *	7650 *	11290 *	11290	13400 *	8340	8540	5380	5960	3800	4470	2840	2400 *	2400 *	9,68
-3,0 m	9810 *	9810 *	14490 *	14490 *	13220 *	8440	8510	5360	5970	3810			2900 *	2900 *	8,94
-4,5 m	14320 *	14320 *	18150 *	17430	12290 *	8610	8580	5500	6060	3960			3860 *	3610	7,86
-6,0 m			14320 *	14320 *	9860	8820	6680	5690					5850 *	5220	6,30

### Bras standard de 3,5 m, godet de 1,00 m<sup>3</sup>, patins 600G, portée maxi de 10,4 m

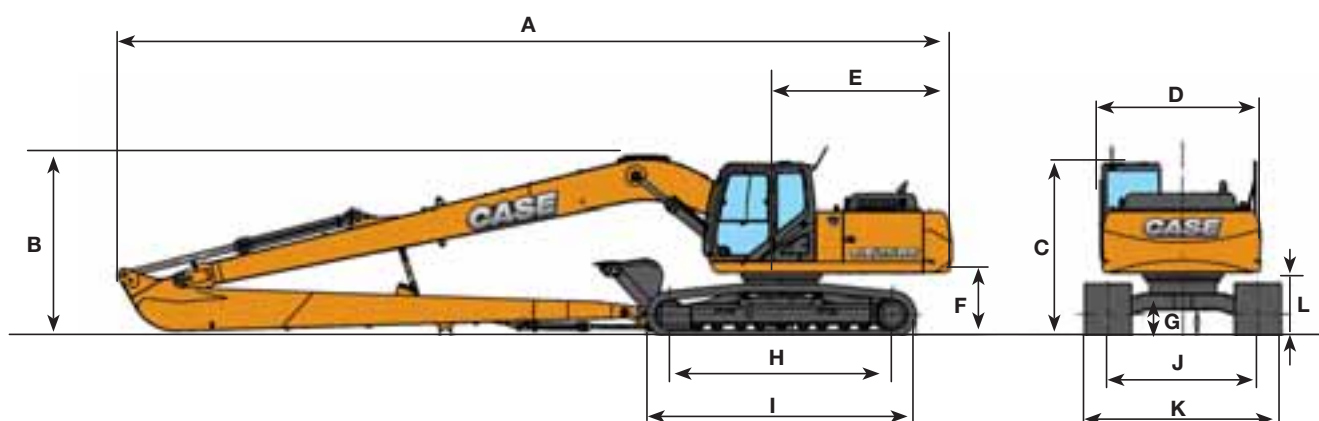
9,0 m								2240 *	2240 *			2120 *	2120 *	7,57	
7,5 m								3300 *	3300 *			1890 *	1890 *	8,85	
6,0 m								4330 *	4250 *	3490 *	3020	1790 *	1790 *	9,68	
4,5 m								5160 *	4160	4290	2950	1770 *	1770 *	10,18	
3,0 m					8770 *	8770 *	6910 *	5780	5870 *	3960	4760	2840	1820 *	1820 *	10,41
1,5 m			13400 *	13400 *	11220 *	8460	8200 *	5390	6290	3740	4630	2720	1920 *	1920 *	10,40
0 m	4270 *	4270 *	9690 *	9690 *	12850 *	7860	8760	5070	6090	3560	4520	2610	2100 *	2100 *	10,16
-1,5 m	7650 *	7650 *	11290 *	11290	13400 *	7580	8530	4860	5960	3440	4460	2560	2400 *	2280	9,68
-3,0 m	9810 *	9810 *	14490 *	14490 *	13220 *	7600	8490	4850	5960	3450			2900 *	2610	8,94
-4,5 m	14320 *	14320 *	18150 *	15540	12290 *	7770	8570	4990	6050	3600			3860 *	3270	7,86
-6,0 m			14320 *	14320 *	9860	8070	6680	5220					5850 *	4740	6,30

\* Capacité hydraulique de 87%

# PELLES HYDRAULIQUES CX SERIE C

## CX250C LONG REACH

### Dimensions totales



#### Bras 8,00 m

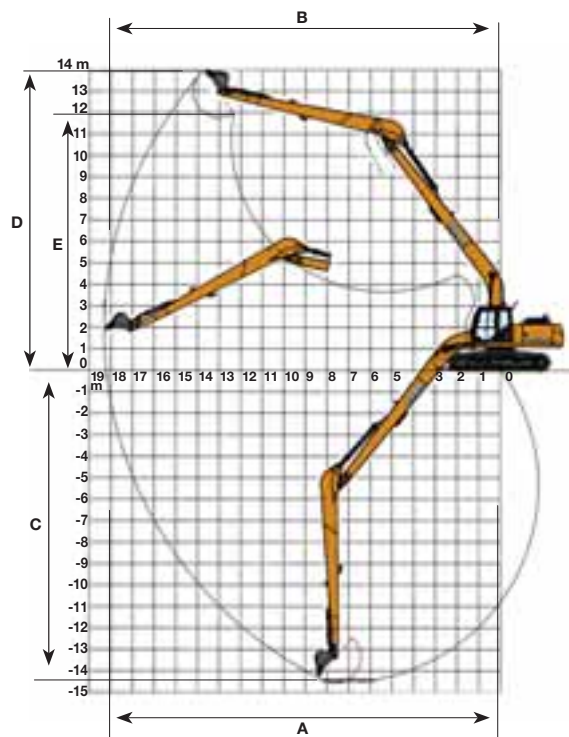
	Longueur hors tout (sans équipement)	5270 mm
A	Longueur hors tout (avec équipement)	14380 mm
B	Hauteur hors tout (avec équipement)	3130 mm
C	Hauteur de cabine	3130 mm
D	Largeur hors tout de la tourelle	2770 mm
E	Rayon d'encombrement (arrière)	2950 mm
F	Hauteur sous tourelle	1100 mm
G	Garde au sol minimum	460 mm
H	Empattement (d'axe en axe)	3840 mm
I	Longueur hors tout du châssis	4650 mm
J	Voie des chaînes	2590 mm
K	Largeur totale du châssis porteur (avec tuiles de 800 mm)	3390 mm
L	Hauteur des chaînes du châssis	940 mm



# Performances

**Bras 8,00 m**

Longueur de la flèche	10300 mm
Rayon du godet	1200 mm
Champ d'action de l'axe du godet	178°
<b>A</b> Portée maxi au plan de référence au sol	18220 mm
<b>B</b> Portée maximum	18320 mm
<b>C</b> Profondeur de creusement max	14560 mm
<b>D</b> Hauteur d' attaque max	13950 mm
<b>E</b> Hauteur maxi de vidage	11780 mm
Force de creusement du bras	40,3 kN
Force de creusement du godet	77,0 kN



# Capacité de levage

Avant 360°	PORTEE													m						
	1,5 m	3,0 m	4,5 m	6,0 m	7,5 m	9,0 m	10,5 m	12,0 m	13,5 m	15,0 m	16,5 m	18,0 m	Portée maxi							

**Bras extra long de 8,0 m, godet de 0,37 m³, patins 800G, portée maxi de 18,0 m**

12,0 m																			1270*	1270*	15,0
10,5 m																			1600*	1600*	15,93
9,0 m																			1640*	1640*	16,66
7,5 m																			1710*	1710*	17,22
6,0 m																			1830*	1830*	17,62
4,5 m																			1990*	1990*	17,89
3,0 m																			2130*	2130*	18,02
1,5 m																			1990*	1990*	18,02
0 m																			660*	660*	17,9
-1,5 m																			1190*	1190*	17,64
-3,0 m																			1670*	1670*	17,24
-4,5 m																			2170*	2170*	16,7
-6,0 m																			2690*	2690*	16,0
-7,5 m																			3240*	3240*	15,12
-9,0 m																			3840*	3840*	14,03
-10,5 m																			4550*	4550*	12,67
-12,0 m																			6440*	6440*	10,96
-13,5 m																			4820*	4820*	8,7

\* Capacité hydraulique de 87%

## Equipements standard CX210C

### MOTEUR

Moteur turbo Isuzu 4 cylindres en ligne  
Certifié Tier 4 interim (CEGR)  
Injection électronique  
Rampe d'injection commune haute pression  
Turbocompresseur à géométrie variable  
Système de recirculation des gaz d'échappement refroidis (CEGR)  
Diffuseur de particules diesel (DPD) (Catalyseur d'oxydation diesel - Diesel Oxydation Catalyst DOC + Filtre particules diesel - Diesel Particulate Filter DPF)  
Verrouillage de point mort  
Mise en température auto. du moteur, arrêt d'urgence  
Bougie de préchauffage  
Ralenti :  
Ralenti automatique  
Ralenti à simple pression  
Arrêt du ralenti  
Dispositif de protection du moteur (EPF)

Filtre à carburant à deux étages  
Filtre à air à deux éléments  
Filtre à huile distant  
Bouchons de vidange anti-pollution  
Intervalle de vidange d'huile moteur de 500 heures  
Pompe de remplissage  
**CIRCUIT HYDRAULIQUE**  
«Power Boost» automatique  
Priorité automatique de rotation  
Changement automatique de vitesse de translation  
Modes de travail sélectionnables  
Avertisseur de surcharge  
SWC - Commande de décharge  
SSC - Commande de la course du tir  
BEC - Commande de flèche économique  
AEC - Commande automatique et économique  
SEC - Commande de rotation économique  
Schémas de commande ISO  
Préréglage de pompe auxiliaire

Sélection des commandes auxiliaires par commutateur  
10 paramètres débit auxiliaire en mémoire  
Distributeur auxiliaire  
Supports de flexibles auxiliaires  
Intervalle de vidange d'huile hydraulique de 5000 heures  
Intervalle de remplacement du filtre hydraulique de 1000 heures  
Réglage hydraulique de la tension des chaînes  
Frein SAHR  
**TOURELLE**  
Cabine sur silentblocs 4 points (liquide et ressorts)  
Verrouillage antivandalisme à clé standard  
Blindage inférieur du joint tournant  
Caméra de sécurité arrière  
**ACCESSOIRES**  
Flèche standard de 5,70 m  
Bras 2,40 m HD

Bagues EMS  
Attache de godet avec crochet  
Projecteur sur la flèche (70 W)  
Supports de flexibles auxiliaires  
Lubrification centralisée  
Soupape d'amortisseur d'équipement  
Flèche et bras ultra-rapides  
Clapets de sécurité sur la flèche et véris de bras avec avertisseur de surcharge  
**CABINE**  
Plafonnier intérieur (10W)  
Cabine ROPS/FOPS niveau 1  
Protection FOPS et OPG niveau II sur le toit de la cabine  
Cabine pressurisée  
Vitres de sécurité renforcées  
Vitre avant verrouillable par simple pression  
Déflecteur de pluie et pare-soleil  
Climatisation/chauffage/dégivrage avec climatisation automatique

Compartiment chaud/froid, porte-gobelet et cendrier  
Plafonnier intérieur  
Siège à suspension pneumatique en tissu  
Ceinture de sécurité  
Accoudoirs réglables  
Consoles inclinables 4 positions  
Commandes souples (petites)  
Siège coulissant (180 mm)  
Commandes précâblées pour les systèmes auxiliaires  
Système de sélection auxiliaire  
Translation en ligne droite  
Entrée auxiliaire pour dispositifs électroniques personnels  
Ecran couleur multifonction  
Caméra arrière  
Système antivol (code de démarrage)  
Tapis de sol en caoutchouc  
Prise électrique 12 V

Allume-cigare 24 V  
Vitre droite monobloc  
2 rétroviseurs intérieurs et 3 extérieurs  
2 projecteurs (sur la flèche et la tourelle)  
Faisceau gyrophare  
Essuie-glace pare-brise avec lave-glace  
Toit transparent en Lexan avec pare-soleil  
Compartiments de rangement  
Système de diagnostic embarqué  
**CHASSIS PORTEUR**  
Patins acier 600 mm à triple arête  
Mailion scellé  
Recouvrement complet du moyeu de couronne d'orientation  
Guide chaînes unique

## Equipements en option CX210C / CX210C longue portée

### CIRCUIT HYDRAULIQUE

Circuit hydraulique auxiliaire  
Circuit simple avec activation  
Circuit multifonctions de contrôle de pression avec activation  
Circuit basse pression avec activation

### ACCESSOIRES

Flèche et bras longue portée  
Bras de 1,90 m HD / 2,94 m  
Attache rapide hydraulique ou mécanique  
Godets : usage sévère/extra-robuste/normal/curage

Marteaux, cisailles, grappins

**CABINE**  
Protection avant – barres verticales (OPG niveau 2)  
Protection avant – barres verticales (OPG niveau 1)  
Grillage de protection de pare-brise

Radio AM/FM avec antenne et 2 haut-parleurs

Caméra latérale  
**TOURELLE**  
Système automatique de graissage centralisé  
**CHASSIS PORTEUR**

Patins acier, chaînes en acier 700 mm, 800 mm

900 mm à triple arêtes chaînes acier/caoutchouc, maillons de chaîne en caoutchouc 600 mm  
Guide chaînes triple  
Bloc de refroidissement pour

températures élevées  
45-50 °C (bloc tropical)

## Equipements standard CX250C

### MOTEUR

Moteur turbo Isuzu 4 cylindres en ligne  
Certifié Tier 4 interim (CEGR)  
Injection électronique  
Rampe d'injection commune haute pression  
Turbocompresseur à géométrie variable  
Système de recirculation des gaz d'échappement refroidis (CEGR)  
Diffuseur de particules diesel (DPD) (Catalyseur d'oxydation diesel - Diesel Oxydation Catalyst DOC + Filtre particules diesel - Diesel Particulate Filter DPF)  
Verrouillage de point mort  
Mise en température auto. du moteur, arrêt d'urgence  
Bougie de préchauffage  
Ralenti :  
Ralenti automatique  
Ralenti à simple pression

Arrêt du ralenti  
Dispositif de protection du moteur (EPF)  
Filtre à carburant à deux étages  
Filtre à air à deux éléments  
Filtre à huile distant  
Bouchons de vidange anti-pollution  
Intervalle de vidange d'huile moteur de 500 heures  
Pompe de remplissage  
**CIRCUIT HYDRAULIQUE**  
«Power Boost» automatique  
Priorité automatique de rotation  
Changement automatique de vitesse de translation  
Modes de travail sélectionnables  
Avertisseur de surcharge  
SWC - Commande de décharge  
SSC - Commande de la course du tir  
BEC - Commande de flèche économique  
AEC - Commande automatique et économique

SEC - Commande de rotation économique  
Schémas de commande ISO  
Préréglage de pompe auxiliaire  
Sélection des commandes auxiliaires par commutateur  
10 paramètres débit auxiliaire en mémoire  
Distributeur auxiliaire  
Supports de flexibles auxiliaires  
Intervalle de vidange d'huile hydraulique de 5000 heures  
Intervalle de remplacement du filtre hydraulique de 1000 heures  
Réglage hydraulique de la tension des chaînes  
Frein SAHR  
**TOURELLE**  
Cabine sur silentblocs 4 points (liquide et ressorts)  
Verrouillage antivandalisme à clé standard  
Blindage inférieur du joint tournant

Caméra de sécurité arrière

**ACCESSOIRES**  
Flèche standard de 5,85 m  
Bras 3,00 m  
Bagues EMS  
Attache de godet avec crochet  
Projecteur sur la flèche (70 W)  
Supports de flexibles auxiliaires  
Lubrification centralisée  
Soupape d'amortisseur d'équipement  
Flèche et bras ultra-rapides  
Clapets de sécurité sur la flèche et véris de bras avec avertisseur de surcharge  
**CABINE**  
Plafonnier intérieur (10W)  
Cabine ROPS/FOPS niveau 1  
Protection FOPS et OPG niveau II sur le toit de la cabine  
Cabine pressurisée  
Vitre de sécurité renforcée

Vitre avant verrouillable par simple pression  
Déflecteur de pluie et pare-soleil  
Climatisation/chauffage/dégivrage avec climatisation automatique  
Compartiment chaud/froid, porte-gobelet et cendrier  
Plafonnier intérieur  
Siège à suspension pneumatique en tissu  
Ceinture de sécurité  
Accoudoirs réglables  
Consoles inclinables 4 positions  
Commandes souples (petites)  
Siège coulissant (180 mm)  
Commandes précâblées pour les systèmes auxiliaires  
Système de sélection auxiliaire  
Translation en ligne droite  
Entrée auxiliaire pour dispositifs électroniques personnels  
Ecran couleur multifonctions  
Caméra arrière

Système antivol (code de démarrage)  
Tapis de sol en caoutchouc  
Prise électrique 12 V  
Allume-cigare 24 V  
Vitre droite monobloc  
2 rétroviseurs intérieurs et 3 extérieurs  
2 projecteurs (sur la flèche et la tourelle)  
Faisceau gyrophare  
2 projecteurs montés sur la cabine  
Essuie-glace pare-brise avec lave-glace  
Toit transparent en Lexan avec pare-soleil  
Compartiments de rangement  
Système de diagnostic embarqué  
**CHASSIS PORTEUR**  
Patins acier 600 mm à triple arête  
Mailion scellé  
Recouvrement complet du moyeu de couronne d'orientation  
Guide chaînes unique

## Equipements en option CX250C / CX250C LR longue portée

### CIRCUIT HYDRAULIQUE

Circuit hydraulique auxiliaire -  
Circuit simple avec activation  
Circuit multifonctions de contrôle de pression avec activation  
Circuit basse pression avec

activation  
**ACCESSOIRES**  
Flèche et bras longue portée  
Flèche usage intensif 5,85 m  
Bras – 2,50 m / 3,52 m  
Bras usage intensif – 2,50/3,00 m

Attache rapide hydraulique ou mécanique  
Godets : usage sévère/extra-robuste/normal/curage  
Marteaux, cisailles, grappins  
**CABINE**

Protection avant – barres verticales (OPG niveau 2)  
Protection avant – barres verticales (OPG niveau 1)  
Grillage de protection de pare-brise

Radio AM/FM avec antenne et 2 haut-parleurs  
Caméra latérale  
**TOURELLE**  
Système automatique de graissage centralisé

**CHASSIS PORTEUR**  
Patins acier 700 mm à triple semi-arête  
Patins acier 800 ou 900 mm à triple semi-arête (LC uniquement)  
Guide chaînes triple

Les équipements proposés de série ou en option peuvent varier selon les pays.

### Worldwide Case Construction Equipment Contact Information

#### EUROPE:

via Plava, 80  
10135 TORINO - ITALIA

#### AFRICA/MIDDLE EAST/CIS:

Riva Paradiso 14  
6902 Paradiso - SWITZERLAND

#### NORTH AMERICA/MEXICO:

700 State Street  
Racine, WI 53404 U.S.A.

#### LATIN AMERICA:

Av. General David Sarnoff 2237  
32210 - 900 Contagem - MG  
Belo Horizonte BRAZIL

#### ASIA PACIFIC:

Unit 1 - 1 Foundation Place - Prospect  
New South Wales - 2148 AUSTRALIA

#### CHINA:

No. 29, Industrial Premises, No. 376.  
De Bao Road, Waigaoqiao Ftz, Pudong,  
SHANGHAI, 200131, P.R.C.

### Case Construction Equipment

CNH France, S.A.  
16-18 Rue des Rochettes  
91150 - Morigny-Champigny  
FRANCE



**CASE** Customer Assistance  
**00800-2273-7373**

L'appel est gratuit depuis un poste fixe. Vérifiez auprès de votre opérateur mobile si vous serez facturé en appelant depuis votre téléphone portable.



NOTE: Les équipements standards et optionnels peuvent varier en fonction des demandes et des réglementations particulières à chaque pays. Les illustrations peuvent montrer des équipements non-standard ou non mentionnés - consulter le concessionnaire CASE. Qui plus est, CNH se réserve le droit de modifier sans préavis les spécifications de ses machines etc, sans encourir d'obligation quelconque pouvant découler de telles modifications.

Conforme à la directive 98/37/CE

